

**AUSTERMANN**Quality Yarns by **schoeller**

## Modell 15206 Baby-Pulli Katze

Entwurf: Eva Varpio

Für Gr. 62/68 = Zahlen vor der Klammer, für Gr. 74/80 = Zahlen in der Klammer, für Gr. 86/92 = Zahlen hinter der Klammer. Ist nur eine Angabe gemacht, so gilt diese für alle Größen.

Qualität	Farbe	62/68	74/80	86/92
<b>Merino 160 von Austermann</b> <b>100% Schurwolle (superfine),</b> <b>LL = ca. 160 m / 50 g</b>	211 rosé	je 100 g	je 100 g	je 150 g
	228 hellgrau	je 2 Knäuel	je 2 Knäuel	je 3 Knäuel
	250 camel	je 50 g	je 50 g	je 50 g
	201 weiß	je 1 Knäuel	je 1 Knäuel	je 1 Knäuel
	202 schwarz	Rest	Rest	Rest

**Nadeln:** Stricknadeln 3 u. 3,5 mm, Rundstricknadel 3 mm

**Sonstige Zutaten:** 2 kleine Knöpfe ø 1,1 cm

### Bundmuster:

kraus re (Hin- u. Rückr. re M str.) mit NS 3

**Grundmuster:** (Maschenprobe 24 M u. 36 R = 10 x 10 cm)

großes Perlmuster mit NS 3,5

1 M re, 1 M li im Wechsel, in jed. 2. R das Muster um 1 M versetzen

### Intarsienschema:

gl. re (Hintr. re M, Rückr. li M str.) mit NS 3,5

1 Kästchen = 1 Masche u. 1 Reihe

Für jede Farbfläche wird ein extra Knäuel verwendet.

Beim Farbwechsel die beiden Fäden miteinander verkreuzen u. anziehen, damit keine Löcher entstehen.



## Arbeitsanleitung:

### Rückenteil:

68 (78) 88 M in rosé mit NS 3 anschl. u. 2 cm im Bundm. str. Weiter mit NS 3,5 im Grundm. arb. Nach 14 (17) 20 cm = 52 (62/72) R ab Bund weiter in hellgrau im Grundm. str. Für den Armausschnitt nach 17 (20) 23 cm ab Anschlag beids. 2 M abk. u. in jed. folg. 2. R noch beids. 1 x 2 M abk. u. 4 x 1 M abn = 52 (62) 72 M. Für den Halsausschnitt nach 26 (30) 34 cm ab Anschlag die mittl. 20 (22) 24 M abk. u. beide Seiten getrennt beenden. Zuerst mit den 16 (20) 24 M am li Arbeitsrand = Reihenende weiter arb. u. in der folg. Hinr. am Reihenanfang noch 1 x 3 (5) 7 M abk. Nach 28 (32) 36 cm ab Anschlag mit den restl. 13 (15) 17 M für den Untertritt noch 2 cm kraus re weiter str. Dann die M abk. Nun mit den 16 (20) 24 M am re Arbeitsrand = Reihenanfang weiter arb. u. in der folg. Rückr. am Reihenanfang noch 1 x 3 (5) 7 M abk. Nach 28 (32) 36 cm ab Anschlag die restl. 13 (15) 17 M für die Schulter abk.

### Vorderteil:

68 (78) 88 M in rosé mit NS 3 anschl. u. 2 cm im Bundm. str. Weiter mit NS 3,5 im Grundm, dabei in der 1. (11.) 21. R für den Katzenkopf in folg. Einteilung weiter arb.: RM, 20 (25) 30 M Grundm., 20 M nach Schemazeichnung in Intarsienschema arb., 26 (31) 36 M Grundm, RM.  
1 x die 1. – 52. R lt. Strickschema arb. Die restl. M der R im Grundm. in rosé weiter arb. Nach 14 (17) 20 cm = 52 (62/72) R ab Bund weiter in hellgrau im Grundm. arb. Für den Armausschnitt nach 17 (20) 23 cm ab Anschlag beids. 2 M abk. u. in jed. folg. 2. R noch beids. 1 x 2 M abk. u. 4 x 1 M abn. = 52 (62) 72 M. Für den Halsausschnitt nach 24 (28) 32 cm ab Anschlag die mittl. 10 (14) 16 M abk. u. beide Seiten getrennt beenden. Zuerst mit den 21 (24) 28 M am li Arbeitsrand = Reihenende weiter arb. u. in jed. folg. Hinr. am Reihenanfang noch 1 (1) 2 x 3 M, 1 (2) 2 x 2 M u. 3 (2) 1 x 1 M abk. Nach 28 (32) 36 cm ab Anschlag die restl. 13 (15) 17 M für die Schulter abk.

Alle Modelle, Zeichnungen und Bilder stehen unter Urheberrecht. Eine Verwendung, die über die private Nutzung hinausgeht, ist ohne Zustimmung der Schoeller Handstrickgarne GmbH nicht gestattet. Bild: Eva Varpio

**Schoeller Handstrickgarne GmbH · Postfach 2261 · D-65543 Limburg ·  
Telefon +49/6431-503-0 · Fax +49/6431-503-155 · [www.schoeller-wolle.de](http://www.schoeller-wolle.de)**



# AUSTERMANN

Quality Yarns by **schoeller**

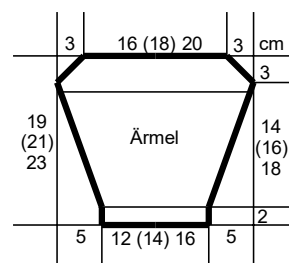
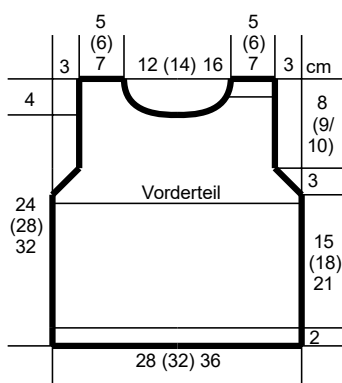
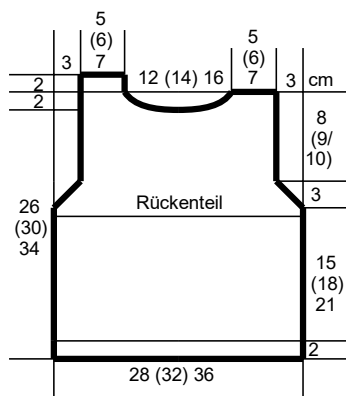
Nun mit den 21 (24) 28 M am re Arbeitsrand = Reihenanfang weiter arb. u. in jed. folg. Rückr. am Reihenanfang noch 1 (1) 2 x 3 M, 1 (2) 2 x 2 M u. 3 (2) 1 x 1 M abk. Gleichzeitig nach 26 (30) 34 cm ab Anschlag für den Übertritt kraus re weiter str. u. nach weiteren 2 R gleichmäßig verteilt 2 Knopflöcher (= 2 M re zus.str., 1 U) einarb. In der Rückr. den U re str. Nach 28 (32) 36 cm ab Anschlag die restl. 13 (15) 17 M für die Schulter abk.

## Ärmel:

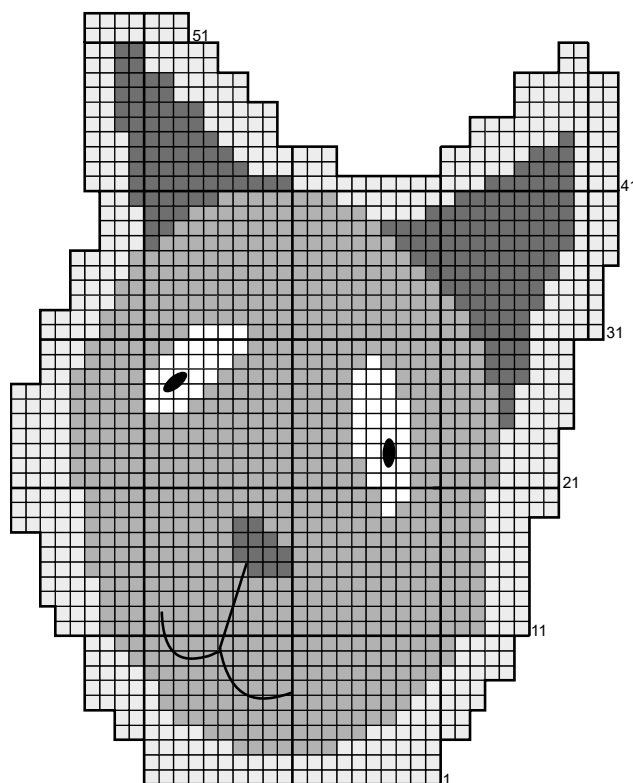
30 (36) 40 M in rosé mit NS 3 anschl. u. 2 cm im Bundm. str. Weiter mit NS 3,5 im Grundm. arb. Für die seidl. Ärmelschrägung ab Bund abw. in jed. folg. 2. u. 4. R beids. 12 x 1 M (ab Bund in jed. folg. 2. R beids. 2 x 1 M u. in jed. folg. 4. R noch beids. 10 x 1 M) ab Bund in jed. folg. 4. R beids. 12 x 1 M zun. = 54 (60) 64 M. Gleichzeitig nach 15 (17) 19 cm ab Anschlag in hellgrau im Grundm. weiter arb. Nach 16 (18) 20 cm ab Anschlag für die Armkugel beids. 2 M abk. u. in jed. folg. 2. R noch beids. 1 x 2 M abk. u. 4 x 1 M abn. Nach 19 (21) 23 cm ab Anschlag die restl. 38 (44) 48 M abk. 2. Ärmel ebenso arb.

## Fertigstellung:

Teile lt. Schnitt spannen, anfeuchten u. trocknen lassen. Untertritt der linken Schulter unter den Übertritt des VTs legen u. feststecken. Rechte Schulternaht im Matratzenstich schließen. Ärmel einsetzen. Seiten- u. Ärmelnähte im Matratzenstich schließen. Für die **Halsblende** 80 (88) 96 M in hellgrau aus dem Halsausschnitt mit NS 3 auffassen u. im Bundm. str. Nach 1,5 cm die M locker abk. Den Mund und das Augeninnere in schwarz aufsticken. Knöpfe annähen.



- ☐ = rosé, gl. re
- ☐ = hellgrau
- ☐ = camel
- ☐ = weiß



Alle Modelle, Zeichnungen und Bilder stehen unter Urheberschutz. Eine Verwendung, die über die private Nutzung hinausgeht, ist ohne Zustimmung der Schoeller Handstrickgarne GmbH nicht gestattet. Bild: Eva Varpio

**Schoeller Handstrickgarne GmbH · Postfach 2261 · D-65543 Limburg ·**  
**Telefon +49/6431-503-0 · Fax +49/6431-503-155 · [www.schoeller-wolle.de](http://www.schoeller-wolle.de)**