

# Modell 15434 Loop

Breite: 25 cm  
Umfang: ca. 180 cm

Qualität	Farbe	
<b>Zimba Medium EXP</b> <b>Von Schoeller + Stahl</b> <b>80% Schurwolle (sw),</b> <b>20% Polyamid</b> <b>LL = ca. 125 m / 50 g</b>	81 ecru	350 g 7 Knäuel

**Nadeln:** Stricknadeln 4 mm von addi

**Maschenprobe genau einhalten! (Falls notwendig, Nd. wechseln)**

**Grundmuster:**

(Maschenprobe: 28 M u. 30 R = 10 x 10 cm)

Rippen u. Zopfmuster nach Strickschrift A, B u. C arb. mit NS 4.

Bei Strickschrift A die 1. - 44. R fortl. wdh. Bei Strickschrift B u. C die 1. - 8. R fortl. wdh.

Es sind nur die Hinr. gezeichnet. In den Rückr. die M str. wie sie erscheinen.

**gl. re:** Hinr. re M, Rückr. li M str.







**gl. li:** Hinr. li M, Rückr. re M str.

## Arbeitsanleitung:

83 M mit einem Hilfsfaden u. NS 4 anschl. 1 R darüber str. Weiter mit Zimba Medium in folg. Einteilung arb.:  
RM, \*2 M gl. re, 2 M gl. li\*, von \* bis \* 5 x arb., 6 M Strickschrift B, 1 M gl. li, 27 M Strickschrift A, 1 M gl. li, 6  
M Strickschrift C, \*\*2 M gl. li, 2 M gl. re\*\*, von \*\* bis \*\* 5x arb., RM. In dieser Einteilung 180 cm hoch str. Die  
offenen M der letzten R im M-Stich an die Anfangsreihe nähen, dabei den Hilfsfaden herauslösen.



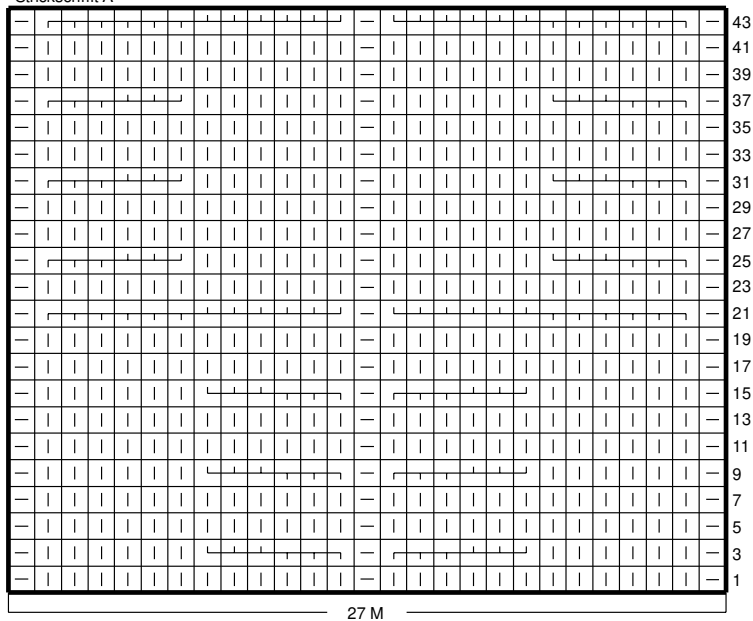
© OZ Verlag

	= 1 Masche rechts
	= 1 Masche links
	= 3 M auf eine Hi-Nd. vor die Arbeit legen, 3 M re, die M der Hi-Nd. re str.
	= 6 M auf eine Hi-Nd. vor die Arbeit legen, 6 M re, die M der Hi-Nd. re str.
	= 3 M auf 1 Hi-Nd. hinter die Arbeit legen, 3 M re, die M der Hi-Nd. re str.
	= 6 M auf eine Hi-Nd. hinter die Arbeit legen, 6 M re, die M der Hi-Nd. re str.

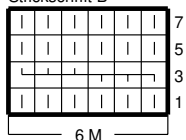
Alle Modelle, Zeichnungen und Bilder stehen unter Urheberrecht. Eine Verwendung, die über die private Nutzung hinausgeht, ist ohne Zustimmung der Schoeller Handstrickgarne GmbH nicht gestattet. Bild aus Maschen-Style 4/15 erschienen 2015 beim OZ-Verlag, Fotograf: Jens Peter Baser.

**Schoeller Handstrickgarne GmbH · Postfach 2261 · D-65543 Limburg ·  
Telefon +49/6431-503-0 · Fax +49/6431-503-155 · [www.schoeller-wolle.de](http://www.schoeller-wolle.de)**

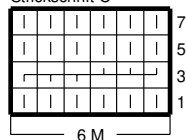
Strickschrift A



Strickschrift B



Strickschrift C



Alle Modelle, Zeichnungen und Bilder stehen unter Urheberschutz. Eine Verwendung, die über die private Nutzung hinausgeht, ist ohne Zustimmung der Schoeller Handstrickgarne GmbH nicht gestattet. Bild aus Maschen-Style 4/15 erschienen 2015 beim OZ-Verlag, Fotograf: Jens Peter Baser.