

Modell 16117 Damen-Jacke

Für Größe 36 = Zahlen vor der Klammer, für Größe 38/40 = 1. Zahl in der Klammer, für Größe 42 = 2. Zahl in der Klammer, für Gr. 44/46 = 3. Zahl in der Klammer, für Größe 48 = Zahlen hinter der Klammer. Ist nur eine Angabe gemacht, so gilt diese für alle Größen.

Qualität	Farbe	36	38/40	42	44/46	48
Limone von Schoeller + Stahl 100% Baumwolle mercerisiert, gasiert LL = ca. 125 m / 50 g	162 pesto	500 g 10 Knäuel	550 g 11 Knäuel	600 g 12 Knäuel	650 g 13 Knäuel	700 g 14 Knäuel

Nadeln: Stricknadeln 3,5 u. 4 mm, lange Rundstricknadel 3,5 mm von addi

sonstige Zutaten: 5 Hornknöpfe in braun, Breite ca. 20 mm

Bundmuster:

kraus re (Hin- u. Rückr. re M str.) mit NS 3,5

Grundmuster:

(Maschenprobe 24 M und 26 R = 10 x 10 cm)

Nach Strickschrift arb. mit NS 4. Es sind die Hin- u. Rückr.

gezeichnet. Die Hinr. von re nach li, die Rückr. von li nach re lesen.

Die M in den Rückr. sind gezeichnet wie sie gestrickt werden.

Wegen der Zun. für die Fallm. hat man unterschiedliche M-Zahlen auf

der Nd. Wenn Abn. auf Fallm. treffen, wird diese M fallen gelassen u.

die folg. M wird abgenommen.

Die 1. – 16. R stets wdh.

gl. re: Hinr. re M, Rückr. li M

(Maschenprobe 20 M und 26 R = 10 x 10 cm)

Betonte Abnahmen:

rechter Arbeitsrand: RM, 2 M re, 1 M re abh., 1 M re, die abgehob. M darüberziehen

linker Arbeitsrand: 2 M re zus.str., 2 M re, RM

Arbeitsanleitung:

Rückenteil:

100 (108/116/124) 132 M mit NS 3,5 anschl. u. im Bundm. arb. Nach 4 cm ab Anschlag mit NS 4 weiter in folg. Einteilung arb.: RM, 4 M gl. re, 11 (12/13/14) 15 x MS arb., enden mit den M nach dem MS, 4 M gl. re, RM. Nach den Zunahmen durch die U für die Fallmaschen in der 1. R der Strickschrift hat man nach dieser R 111 (120/129/138) 147 M auf der Nd. Nach der 8. R der Strickschrift (nach dem Fallenlassen der M) hat man wieder die ursprüngliche M-Zahl auf der Nd. Nach der 9. R der Strickschrift hat man 112 (121/130/139) 148 M auf der Nd. Nach der 16. R der Strickschrift hat man wieder die ursprüngliche M-Zahl auf der Nd.

Für den Armausschnitt nach 36 cm ab Bund = 94 R im Grundm. beids. 3 (3/3/4) 4 M abk. u. in jed. folg. 2. R noch beids. 5 (7/9/10) 12 x 1 M betont abn. Die 2 M nach sowie vor der RM gl. re str. = 84 (88/92/96) 100 M, in dieser M-Zahl sind die Fallmaschen nicht mitgezählt.

Für die Schulterschrägung nach 60 (60/61/62) 63 cm beids. in jed. folg. 2. R 3 x 8 M (1 x 10 M u. 2 x 8 M / 1 x 10 M u. 2 x 9 M / 3 x 10 M) 1 x 12 M u. 2 x 10 M abk.

Gleichzeitig für den Halsausschnitt nach 60 (60/61/62) 63 cm ab Anschlag die mittl. 16 M abk. u. beide Seiten getrennt beenden. Für die Ausschnittschrägung in jed. folg. 2. R am inneren Rand jeweils 2 x 5 M abk.

Gesamtlänge 62 (62/63/64) 65 cm.



© oz Verlag

Linkes Vorderteil:

47 (51/55/59) 63 M mit NS 3,5 anschl. u. im Bundm. arb. Nach 4 cm ab Anschlag mit NS 4 weiter in folg. Einteilung arb.: RM, 4 M gl. re, 4 x MS arb. beim folg. MS enden bei Pfeil A (5 x MS arb., enden mit den M nach dem MS / 5 x MS arb., beim folg. MS enden bei Pfeil A / 6 x MS arb., enden mit den M nach dem MS) 6 x MS arb., beim folg. MS enden bei Pfeil A, 3 M gl. re, RM. Nach den Zunahmen durch die U für die Fallmaschen in der 1. R der Strickschrift hat man nach dieser R 52 (56/61/65) 70 M auf der Nd. Für den Halsausschnitt nach 37 cm ab Anschlag am li Arbeitsrand 1 M betont abn. u. in jed. folg. 4. R noch 14 x 1 M betont abn.

Gleichzeitig für den Armausschnitt nach 40 cm ab Anschlag am re Arbeitsrand 3 (3/3/4) 4 M abk. u. in jed. folg. 2. R noch beids. 5 (7/9/10) 12 x 1 M betont abn. Die 2 M nach sowie vor der RM gl. re str. Für die Schulterschrägung nach 60 (60/61/62) 63 cm am re Arbeitsrand in jed. folg. 2. R 3 x 8 M (1 x 10 M u. 2 x 8 M / 1 x 10 M u. 2 x 9 M / 3 x 10 M) 1 x 12 M u. 2 x 10 M abk. Gesamtlänge 62 (62/63/64) 65 cm.

Rechtes Vorderteil:

47 (51/55/59) 63 M mit NS 3,5 anschl. u. im Bundm. arb. Nach 4 cm ab Anschlag mit NS 4 weiter in folg. Einteilung arb.: RM, 3 M gl. re, 4 x MS arb. beim folg. MS enden bei Pfeil A (5 x MS arb., enden mit den M nach dem MS / 5 x MS arb., beim folg. MS enden bei Pfeil A / 6 x MS arb., enden mit den M nach dem MS) 6 x MS arb., beim folg. MS enden bei Pfeil A, 4 M gl. re, RM. Nach den Zunahmen durch die U für die Fallmaschen in der 1. R der Strickschrift hat man nach dieser R 52 (56/61/65) 70 M auf der Nd. Für den Halsausschnitt nach 37 cm ab Anschlag am re Arbeitsrand 1 M betont abn. u. in jed. folg. 4. R noch 14 x 1 M betont abn.

Gleichzeitig für den Armausschnitt nach 40 cm ab Anschlag am li Arbeitsrand 3 (3/3/4) 4 M abk. u. in jed. folg. 2. R noch beids. 5 (7/9/10) 12 x 1 M betont abn. Die 2 M nach sowie vor der RM gl. re str. Für die Schulterschrägung nach 60 (60/61/62) 63 cm am li Arbeitsrand in jed. folg. 2. R 3 x 8 M (1 x 10 M u. 2 x 8 M / 1 x 10 M u. 2 x 9 M / 3 x 10 M) 1 x 12 M u. 2 x 10 M abk. Gesamtlänge 62 (62/63/64) 65 cm.

Ärmel:

50 M mit NS 3,5 anschl. u. im Bundm. arb. Nach 4 cm ab Anschlag mit NS 4 weiter in folg. Einteilung arb.: RM, 3 M gl. re, 5 x MS arb., enden mit den M nach dem MS, 3 M gl. re, RM. Nach den Zunahmen durch die U für die Fallmaschen in der 1. R der Strickschrift hat man nach dieser R 55 M auf der Nd.

Für die seidl. Ärmelschrägung in jed. folg. 8. R ab Bund beids. 12 x 1 M (abw. in jed. folg. 8. u. 6. R ab Bund beids. 14 x 1 M / in jed. folg. 6. R ab Bund beids. 17 x 1 M / abw. in jed. folg. 6. u. 4. R ab Bund beids. 19 x 1 M) in jed. folg. 6. R ab Bund beids. 7 x 1 M u. danach in jed. folg. 4. R noch beids. 14 x 1 M zun. Die Zunahmen werden am Reihenanfang nach den 3 M gl. re u. am Reihende vor den 3 M gl. re gearb. Die zugenommenen M im Muster arb. = 74 (78/84/88) 92 M, in dieser M-Zahl sind die Fallmaschen nicht mitgezählt.

Für die Armkugel nach 44 cm ab Anschlag beids. 3 (3/3/4) 4 M abk. In jed. folg. 2. R noch beids. 17 x 1 M betont abn. u. 1 x 2 M, 1 x 3 M u. 1 x 4 (5/6/6) 7 M abk. Nach 60 cm ab Anschlag die restl. 16 (18/22/24) 26 M abk. Den 2. Ärmel ebenso arb.

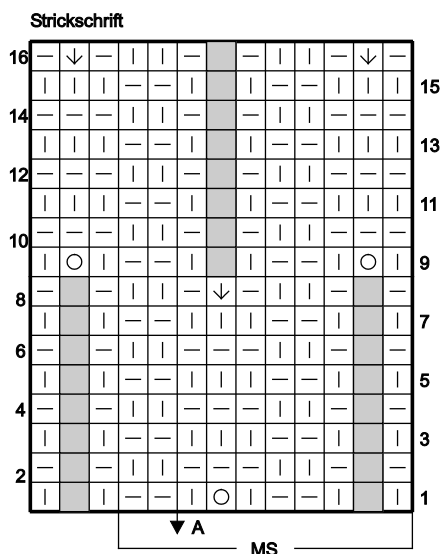
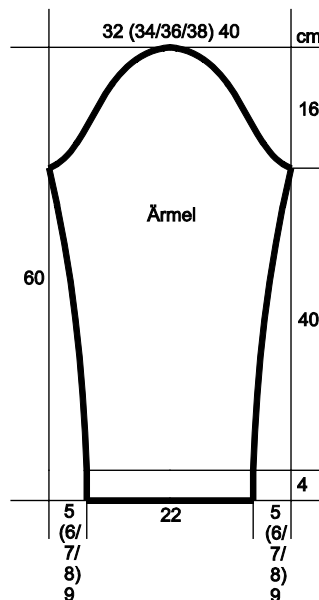
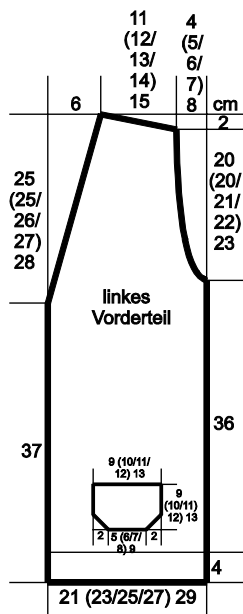
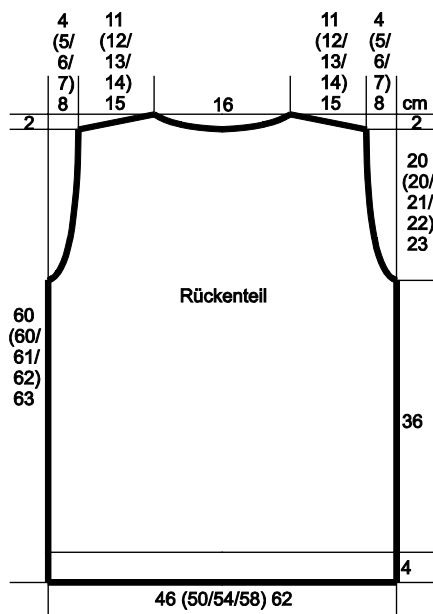
Taschen:

12 (14/16/18) 20 M mit NS 3,5 anschl. u. im Bundm. str. Für die seidl. Schrägung in jed. folg. Hinr. beids. 5 x 1 M zun. = 22 (24/26/28) 30 M. Nach 10 (11/12/13) 14 cm Gesamthöhe die M abk. 2. Tasche ebenso arb.

Fertigstellung:

Teile lt. Schnitt spannen, anfeuchten und trocknen lassen. Schulternähte im Matratzenstich schließen. Ärmel einsetzen. Seiten- u. Ärmelnähte im Matratzenstich schließen.

Für die **Blende** aus den vorderen Kanten u. dem rückwärtigen Halsausschnitt mit einer Rundstricknd. NS 3,5 verteilt 262 (266/270/274) 278 M heraus str. u. im Bundm. arb., dabei nach 2 cm bei der re Blende 5 Knopflöcher ab unterer Kante einarb. wie folgt: 4 M str., 2 M re zus.str., 2 U, 1 M re abh., 1 M re, die abgehob. M darüberziehen, *12 M str., 2 M re zus.str., 2 U, 1 M re abh., 1 M re, die abgehob. M darüberziehen, ab * 4 x arb., die restl. M der R str. In der Rückr. den 1. U re u. den 2. U re verschränkt str. Nach insgesamt 4 cm im Bundm. die M abk. Knöpfe annähen. Jeweils 1 Tasche mittig auf ein VT 3 cm oberhalb des Bundes nähen.



	= 1 Masche rechts
—	= 1 Masche links
○	= 1 Umschlag
↓	= M von der li Nd. nehmen, fallen lassen u. bis zum U auflösen
■	= keine M, dient nur der zeichnerischen Darstellung u. wird beim Stricken übergangen
MS	= Mustersatz (MS)