



**AUSTERMANN**  
Quality Yarns by **schoeller**

## Modell 18217 Pullover

Für Größe 36/38 = Zahlen vor der Klammer, für Größe 40/42 = 1. Zahl in der Klammer, für Größe 44/46 = 2. Zahl in der Klammer, für Größe 48/50 = Zahlen hinter der Klammer. Ist nur eine Angabe gemacht, so gilt diese für alle Größen.

Qualität	Farbe	36/38	40/42	44/46	48/50
<b>Biola</b> <b>von Austermann</b> <b>70% Schurwolle,</b> <b>30% Alpaka</b> <b>LL = ca. 112 m / 50 g</b>	03 rot	700 g 14 Knäuel	750 g 15 Knäuel	800 g 16 Knäuel	850 g 17 Knäuel

**Nadeln:** Stricknadeln 5 mm von addi

**Maschenprobe genau einhalten! (Falls notwendig, Nd. wechseln)**

**Grundmuster:**

(Maschenprobe 21,5 M u. 28 R = 10 x 10 cm)

„Falsches Patent“ mit NS 5, M-Zahl teilbar durch 4 + 1 M + 2 RM

**1. R:** RM, \*2 M re, 2 M li\*, enden mit 1 M re, RM

**2. R:** RM, \*2 M li, 2 M re\*, enden mit 1 M li, RM

Von \* bis \* fortl. wdh.

Die 1. u. 2. R stets wdh.

**Strickschrift:**

Die Strickschrift für die V-Ausschnitt Abnahmen ist für das im Tragen re VT in

Gr. 36/38 gezeichnet, die restl. M bei den Gr. 40/42, 44/46 u. 48/50

mustergemäß weiter str. Die Abnahmen für den V-Ausschnitt sind für alle

Größen gleich. Die Schulterschrägung für Gr. 40/42, 44/46 u. 48/50 lt. Text arb.

Es sind die Hin- u. Rückr. gezeichnet. Die Hinr. von re nach li u. die Rückr. von li

nach re lesen. Die M in den Rückr. sind gezeichnet wie sie gestrickt werden.

Die orange markierten M dienen zur besseren Übersicht und kennzeichnen

immer den Verlauf einer gl. re M.

Die grauen Kästchen haben keine Bedeutung. Sie werden beim Stricken

übergangen.

## Arbeitsanleitung:

**Rückenteil:**

115 (131/147) 163 M mit NS 5 anschl. u. im Grundm. arb. Für die Schulterschrägung nach 61 (62/64) 66 cm ab Anschlag beids. 4 (2/5) 6 M abk. u. in jed. folg. 2. R noch beids. 10 x 3 M (10 x 4 M / 5 x 5 M u. 5 x 4 M) 2 x 6 M u. 8 x 5 M abk. Nach 68 (69/71) 73 cm ab Anschlag die restl. 47 M abk.

**Vorderteil:**

Wie das RT beginnen. Nach 45 (46/48) 50 cm ab Anschlag bis zur Mitte str. u. die Arbeit teilen, dabei die mittl. M verdoppeln. Zuerst das im Tragen re VT zu Ende str. mit den 58 (66/74) 82 M am li Arbeitsrand. Die 58 (66/74) 82 M am re Arbeitsrand stilllegen. Die Abnahmen für den V-Ausschnitt für das im Tragen re VT nach Strickschrift R 1 - 66 arb. Die Schulterschrägung nach 61 (62/64) 66 cm ab Anschlag am li Arbeitsrand wie beim RT arb. Für Gr. 36/38 sind die Abnahmen in der Strickschrift eingezeichnet. Mit den restl. 12 M noch 10 cm für die Halsblende weiter str. Dann die M abk.

Nun mit den 58 (66/74) 82 M für das im Tragen li VT weiter arb. Die Abn. für den V-Ausschnitt gegengleich zum re VT arb. Die Schulterschrägung nach 61 (62/64) 66 cm ab Anschlag am re Arbeitsrand wie beim RT arb. Mit den restl. 12 M noch 10 cm für die Halsblende weiter str. Dann die M abk.

**Ärmel:**

55 M mit NS 5 anschl. u. im Grundm. arb. Für die seidl. Ärmelschrägung in jed. folg. 14. R beids. 2 x 1 M u. danach in jed. folg. 12. R noch beids. 7 x 1 M (in jed. folg. 10. R beids. 11 x 1 M / in jed. folg. 8. R beids. 7 x 1 M u. danach in jed. folg. 6. R noch beids. 8 x 1 M) in jed. folg. 6. R beids. 17 x 1 M zun. = 73 (77/85) 89 M.

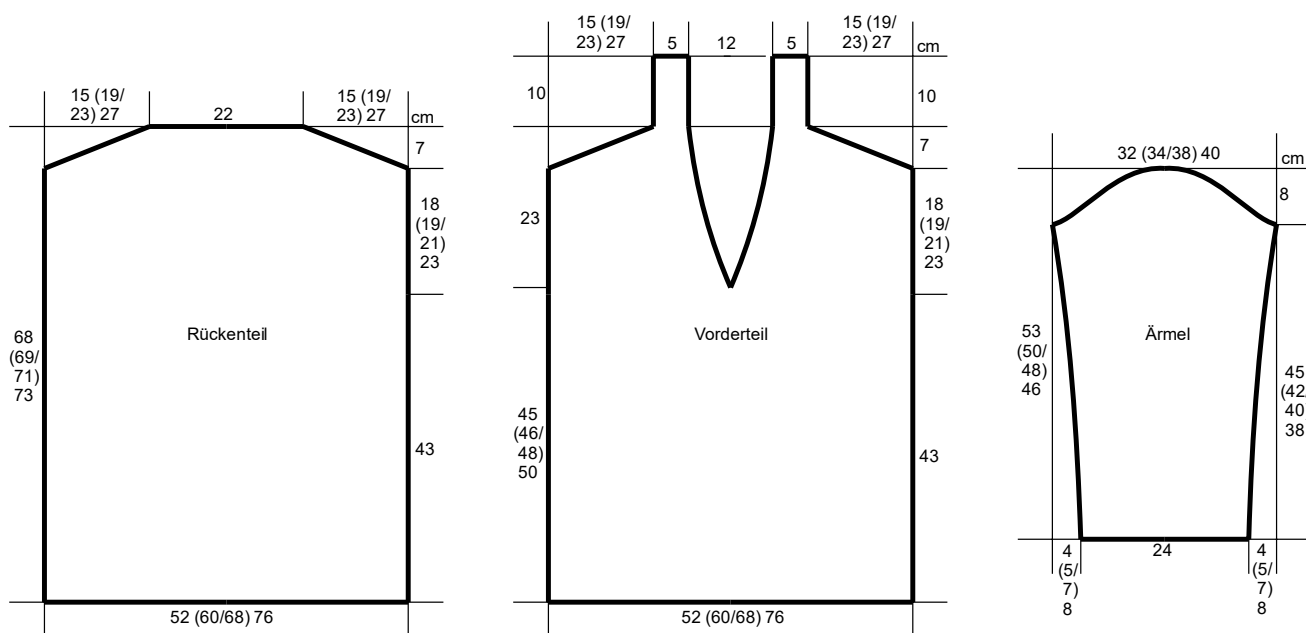


© Schoeller Handstrickgame GmbH

Für die Armkugel nach 45 (42/40) 38 cm ab Anschlag beids. 3 (4/5) 6 M abk. u. in jed. folg. 2. R noch beids. 11 x 3 M abk. Nach 53 (50/48) 46 cm ab Anschlag die restl. 1 (3/9) 11 M abk. 2. Ärmel ebenso arb.

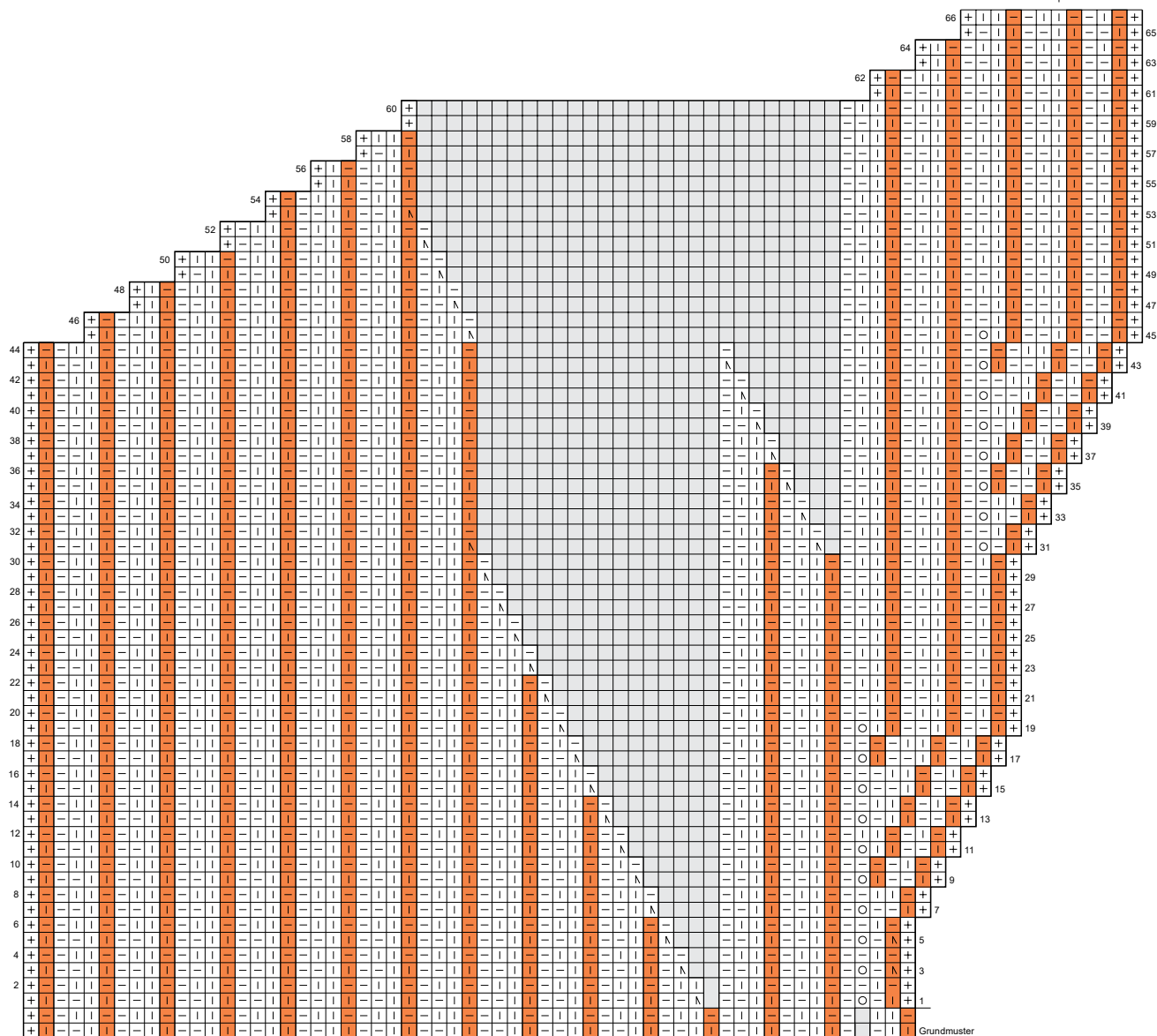
### Fertigstellung:

Teile lt. Schnitt spannen, anfeuchten u. trocknen lassen. Schulternähte im Matratzenstich schließen. Für die Armlochtiefe beids. ab Schulternaht 18 (19/21) 23 cm abmessen u. jeweils 1 Markierung setzen. Die Armkugel leicht gedehnt zwischen den Markierungen einsetzen. Seiten- u. Ärmelnähte im Matratzenstich schließen. Die Naht der Halsblende in der hinteren Mitte schließen. Blende an den rückwärtigen Halsausschnitt nähen.





**AUSTERMANN**  
Quality Yarns by **schoeller**



	= 1 Masche rechts
—	= 1 Masche links
+	= Randmasche
○	= 1 Umschlag
⌞	= 2 M re überzogen zus.str.: 1 M re abh., die folg. M re str. u. die abgehob. M darüberziehen

Alle Modelle, Zeichnungen und Bilder stehen unter Urheberschutz. Eine Verwendung, die über die private Nutzung hinausgeht, ist ohne Zustimmung der Schoeller Süßen GmbH nicht gestattet. Bild aus Maschen-Style SH 004, erschienen 2018 beim oz-Verlag, Fototeam Jens-Peter Baser

**Schoeller Handstrickgarne GmbH · Postfach 2261 · D-65543 Limburg ·  
Telefon +49/6431-503-0 · Fax +49/6431-503-155 · [www.schoeller-wolle.de](http://www.schoeller-wolle.de)**

