

**AUSTERMANN**Quality Yarns by **schoeller**

Modell 23064 Pullover

Für Größe 36/38 = Zahlen vor der Klammer, für Größe 40/42 = 1. Zahl in der Klammer, für Größe 44/46 = 2. Zahl in der Klammer, für Größe 48/50 = Zahlen hinter der Klammer. Ist nur eine Angabe gemacht, so gilt diese für alle Größen.

Qualität	Farbe	36/38	40/42	44/46	48/50
Alpaca Cotton 51% Alpaka, 49% Baumwolle LL = ca. 165 m / 50 g	01 creme	150 g 3 Knäuel	150 g 3 Knäuel	200 g 4 Knäuel	200 g 4 Knäuel
	03 silber 04 grau	je 100 g je 2 Knäuel	je 100 g je 2 Knäuel	je 150 g je 3 Knäuel	je 150 g je 2 Knäuel
	02 haselnuss	50 g 1 Knäuel	50 g 1 Knäuel	50 g 1 Knäuel	100 g 2 Knäuel

Nadeln: Stricknadeln 4 u. 4,5 mm, kurze Rundstricknadel 4 mm von addi

Bundmuster:

2 M re, 2 M li im Wechsel mit NS 4

Maschenprobe genau einhalten! (Falls notwendig, Nd. wechseln)

Grundmuster:

(Maschenprobe 17 M u. 22 R = 10 x 10 cm)

Nach Zählmuster gl re (Hintr. re M, Rückr. li M) in Norwegertechnik arb., NS 4,5

Es sind die Hin- u. Rückr. gezeichnet. Die Hinr. von re nach li, die Rückr. von li nach re lesen.

1 Kästchen = 1 M u. 1 R

1 x die 1. – 66. R u. danach 1 x die 1. – 44. R arb., die restl. R in silber str.

Arbeitsanleitung:

Rückenteil:

90 (98/106) 112 M in silber mit NS 4 anschl. Im Bundm. str. Nach 6 cm ab Anschlag weiter mit NS 4,5 im Grundm. arb., dabei in der 1. R 1 M zun. = 91 (99/107) 113 M.

In folg. Einteilung arb.:

Gr. 36/38: RM, 7 x MS arb., enden mit der 5. M des folg. MS, RM

Gr. 40/42: RM, mit der 9. M des MS beginnen, 7 x MS arb., enden mit der 9. M des folg. MS, RM

Gr. 44/46: RM, mit der 11. M des MS beginnen, 8 x MS arb., enden mit der 7. M des folg. MS, RM

Gr. 48/50: RM, mit der 11. M des MS beginnen, 9 x MS arb., enden mit der 1. M des folg. MS, RM

Für den Armausschnitt nach 34 cm ab Anschlag beids. eine Markierung anbringen.

Für die Schulterschrägung nach 54 (55/56) 57 cm ab Anschlag in jed. folg. 2. R beids. 5 x 4 M u. 2 x 5 M (1 x 4 M u. 6 x 5 M / 4 x 5 M u. 3 x 6 M) 1 x 5 M u. 6 x 6 M abk.

Gleichzeitig für den Halsausschnitt nach 58 (59/60) 61 cm ab Anschlag die mittl. 21 M abk. u. beide Seiten getrennt beenden. Für die Ausschnitttrundung in jed. folg. 2. R am inneren Rand noch jeweils 1 x 3 M u. 1 x 2 M abk. Gesamtlänge 60 (61/62) 63 cm.

Vorderteil:

Wie das Rückenteil beginnen, jedoch für den Halsausschnitt nach 51 (52/53) 54 cm ab Anschlag die mittleren 11 M abk. u. beide Seiten getrennt beenden. Für die Ausschnitttrundung in jed. folg. 2. R am inneren Rand noch jeweils 1 x 3 M u. 1 x 2 M abk. Danach in jed. folg. 2. R noch 5 x 1 M abn. Die Schulterschrägung nach 54 (55/56) 57 cm ab Anschlag wie beim RT arb. Gesamtlänge 60 (61/62) 63 cm.





AUSTERMANN

Quality Yarns by **schoeller**

Ärmel:

42 M in silber mit NS 4 anschl. Im Bundm. str. Nach 6 cm ab Anschlag weiter mit NS 4,5 im Grundm. arb., dabei in der 1. R verteilt 13 M zun. = 55 M.

In folg. Einteilung arb.: RM, 4 x MS arb., enden mit der 5. M des folg. MS, RM.

Für die seilt. Ärmelschrägung wie folgt zun.:

Gr. 36/38: 30 R gerade str. In der folg. Hinr. u. in jed. folg. 10.R beids. 6 x 1 M zun.

Gr. 40/42: in jed. folg. 10. R beids. 8 x 1 M zun.

Gr. 44/46: in jed. folg. 10. R beids. 2 x 1 M u. danach in jed. folg. 8. R noch beids. 7 x 1 M zun.

Gr. 48/50: in jed. folg. 8. R beids. 4 x 1 M u. danach in jed. folg. 6. R noch beids. 7 x 1 M zun.

= 67 (71/73) 77 M.

Nach 48 (46/44) 42 cm ab Anschlag die M abk. 2. Ärmel ebenso arb.

Fertigstellung:

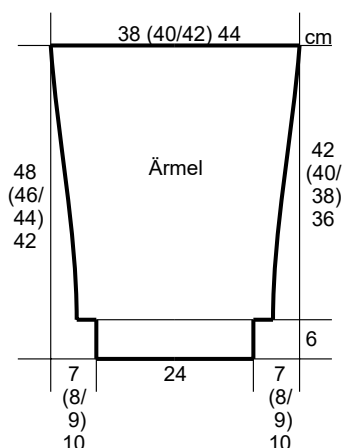
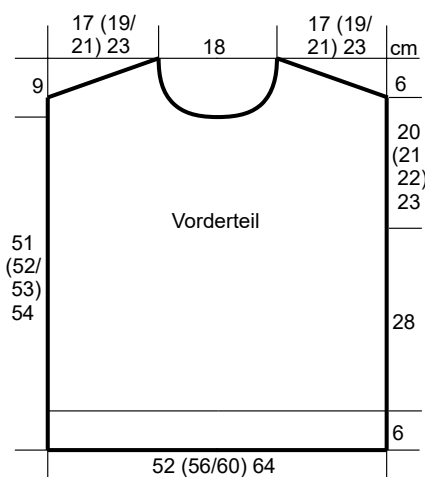
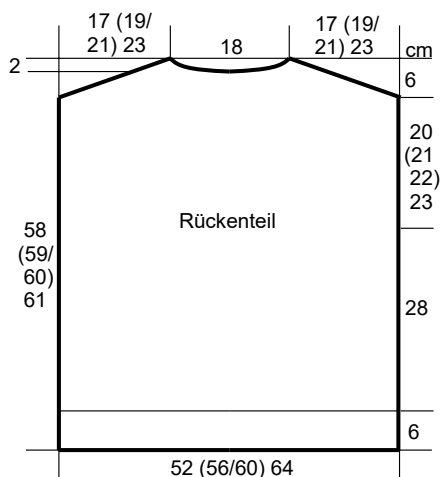
Teile lt. Schnitt spannen, anfeuchten u. trocknen lassen. Schulternähte im Matratzenstich schließen.

Für die Armlochtiefe beids. ab Schulternäht 20 (21/22) 23 cm abmessen u. jeweils eine Markierung anbringen. Die Ärmel leicht gedehnt zwischen den Markierungen annähen.

Seiten- u. Ärmelnähte im Matratzenstich schließen.

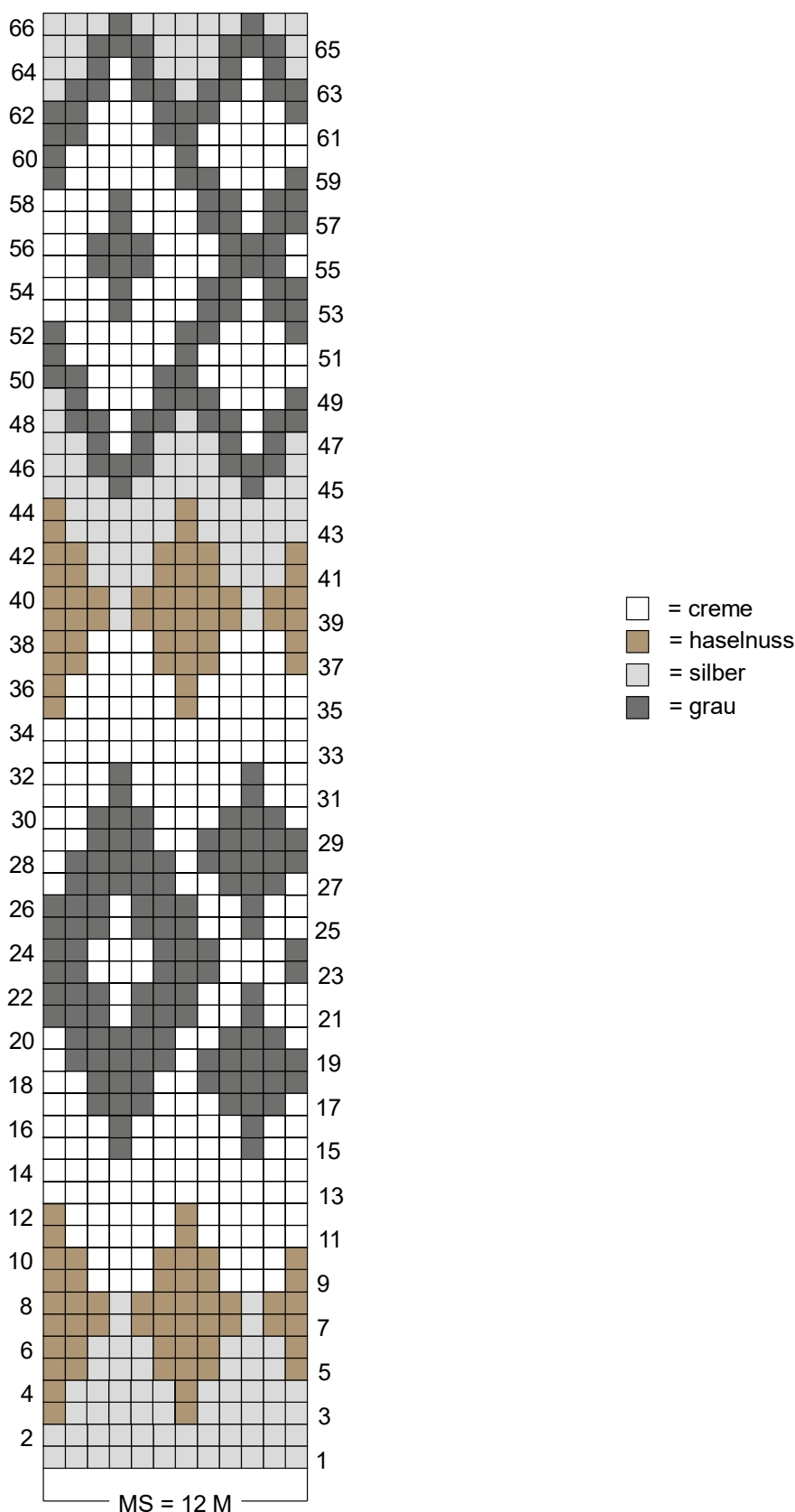
Für die Halsblende aus dem Halsausschnitt verteilt 84 M in silber mit NS 4 heraus str. In Rd. im Bundm. str.

Nach 5 cm die M im M-Rhythmus abk.





AUSTERMANN
Quality Yarns by **schoeller**



- = creme
- = haselnuss
- = silber
- = grau

Alle Modelle, Zeichnungen und Bilder stehen unter Urheberschutz. Eine Verwendung, die über die private Nutzung hinausgeht, ist ohne Zustimmung der Schoeller Handstrickgarne GmbH nicht gestattet. Bild: © Rebecca. Fotografin Nina Kuhn.

Schoeller Handstrickgarne GmbH · Postfach 2261 · D-65543 Limburg ·
Telefon +49/6431-503-0 · Fax +49/6431-503-155 · www.schoeller-wolle.de