

**AUSTERMANN**Quality Yarns by **schoeller**

## Modell 23063 Cardigan

Für Größe 36/38 = Zahlen vor der Klammer, für Größe 40/42 = 1. Zahl in der Klammer, für Größe 44/46 = 2. Zahl in der Klammer, für Größe 48/50 = Zahlen hinter der Klammer. Ist nur eine Angabe gemacht, so gilt diese für alle Größen.

Qualität	Farbe	36/38	40/42	44/46	48/50
<b>Alpaca Cotton</b> <b>51% Alpaka,</b> <b>49% Baumwolle</b> <b>LL = ca. 165 m / 50 g</b>	02 haselnuss	300 g 6 Knäuel	350 g 7 Knäuel	400 g 8 Knäuel	450 g 9 Knäuel

**Nadeln:** Stricknadeln 4 u. 4,5 mm, lange Rundstricknadel 4,5 mm von addi

**sonstige Zutaten:** 5 Perlmutterknöpfe Ø 18 mm

### Bundmuster:

(Maschenprobe 18 M u. 24 R = 10 x 10 cm)

1 M re, 1 M li im Wechsel mit NS 4

### Maschenprobe genau einhalten! (Falls notwendig, Nd. wechseln)

#### Grundmuster:

(Maschenprobe 14 M u. 28 R = 10 x 10 cm)

Halbpatent mit NS 4,5. Alle RM li str.

**1. R (Hintr.):** RM li str., \*1 M li, 1 M re\*, enden mit 1 M li, RM li str.

**2. R (Rückr.):** RM li str., \*1 M re, 1 M mit 1 U li abh.\*, enden mit 1 M re, RM li str.

**3. R (Hintr.):** RM li str., \*1 M li, 1 M mit dem U re zus.str.\*, enden mit 1 M li, RM.

Von \* bis \* stets wdh.

1 x die 1. – 3. R str., dann die 2. u. 3. R stets wdh.



© Rebecca

### Betonte Abnahmen an der Raglanlinie:

Für die Raglanlinie 7 M markieren (1 M li, 1 M re, 1 M li, 1 M re, 1 M li, 1 M re, 1 M li)

Vor der 1. M u. nach der 7. M jeweils einen MM anbringen.

Vor der 1. Markierung: 1 M mit 1 U re abh., 2 M re zus.str., die abgehob. M drüberziehen

Nach der 2. Markierung 3 M (mit dem U) re zus.str.

### Betonte Abnahmen V-Ausschnitt:

Siehe Strickschriften für das rechte und linke Vorderteil. Es sind die Hinr gezeichnet. In den Rückr die M mustergemäß str. Die Strickschriften sind für Gr. 36/38 gezeichnet. Für die weiteren Größen entsprechend mehr M u. R sowie Abnahmen str. Die grau hinterlegten Felder sind die markierten M der Raglanlinie.

## Arbeitsanleitung:

### Rückenteil:

75 (81/87) 93 M mit NS 4 anschl. u. im Bundm. str. Nach 7 cm ab Anschlag weiter im Grundm. arb. Nach 34 cm ab Anschlag die M stilllegen.

### Linkes Vorderteil:

37 (41/45) 47 M mit NS 4 anschl. u. im Bundm. str. Nach 7 cm ab Anschlag weiter im Grundm. arb. Nach 34 cm ab Anschlag die M stilllegen.

### Rechtes Vorderteil:

Wie das li VT str.

### Ärmel:

39 M mit NS 4 anschl. im Bundm. str. Nach 7 cm ab Anschlag weiter im Grundm. arb.

Für die seidl. Ärmelschrägung in jed. folg. 6. R ab Bund beids. 14 x 1 M (in jed. folg. 6. R ab Bund beids. 6 x 1 M u. danach in jed. folg. 4. R noch beids. 10 x 1 M / in jed. folg. 4. R ab Bund beids. 18 x 1 M) in jed. folg. 4. R ab Bund beids. 11 x 1 M u. danach in jed. folg. 2. R noch beids. 11 x 1 M zun. Die zugenommenen M dem Muster anpassen = 67 (71/75) 83 M.

Alle Modelle, Zeichnungen und Bilder stehen unter Urheberschutz. Eine Verwendung, die über die private Nutzung hinausgeht, ist ohne Zustimmung der Schoeller Handstrickgarne GmbH nicht gestattet. Bild: © Rebecca. Fotografin Nina Kuhn.

**Schoeller Handstrickgarne GmbH · Postfach 2261 · D-65543 Limburg ·  
Telefon +49/6431-503-0 · Fax +49/6431-503-155 · [www.schoeller-wolle.de](http://www.schoeller-wolle.de)**



# AUSTERMANN

Quality Yarns by **schoeller**

Nach 43 (41/39) 37 cm ab Anschlag die M stilllegen. 2. Ärmel ebenso arb.

## Passe:

Alle Teile auf eine Rundstricknadel NS 4,5 nehmen wie folgt:

37 (41/45) 47 M re VT, 67 (71/75) 83 M re Ärmel, 75 (81/87) 93 M RT, 67 (71/75) 83 M li Ärmel, 37 (41/45) 47 M li VT = insgesamt 283 (305/327) 353 M. In der folg. R = 1. R der Raglanpasse, die aufeinander-treffenden RM re zus.str. Diese M sind die mittlere M der Raglanlinie = 279 (301/323) 349 M.

Nun jeweils die 7 M für die Raglanlinie markieren. Das sind 8 Abnahmestellen in einer R. An den Markierungen in der 9. R der Raglanpasse jeweils 1 x 2 M, nach 8 R 1 x 2 M und in jeder 4. R 10 (11/12) 14 x 2 M betont abn. Bei den VT sind es 9 (11/12) 13 x 2 M, da gleichzeitig die M für den V-Ausschnitt abgenommen werden.

Gleichzeitig für den vorderen V-Ausschnitt in der 9. R der Raglanpasse beids. 2 M betont abn., in jed. folg.

10. R noch 4 x 2 M u. in jed. 4. R noch 3 x 2 M betont abn., dabei nach den Strickschriften für das re u. li VT arb. Die Strickschriften sind für Gr. 36/38 gezeichnet. Bei den größeren Größen die Abnahmen sinngemäß fortsetzen.

Nach 56 (58/60) 62 cm ab Anschlag, gemessen in der hinteren Mitte, die restl. M abk., dabei bei den Ärmeln 4 x 2 M u. beim RT 2 x 2 M (4 x 2 M / 6 x 2 M) 4 x 2 M re zus.str.

## Fertigstellung:

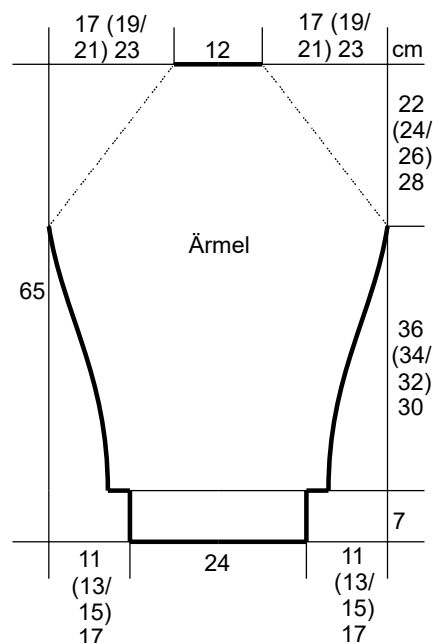
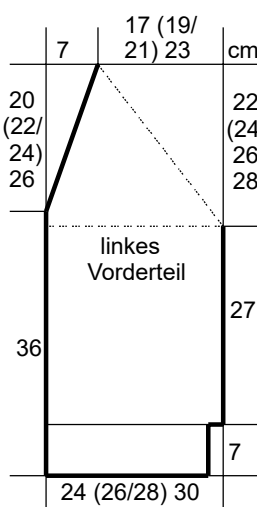
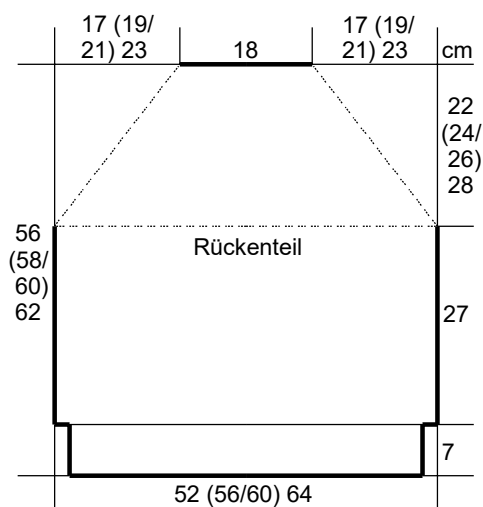
Teil lt. Schnitt spannen, anfeuchten u. trocknen lassen. Ärmel- u. Seitennähte im Matratzenstich schließen.

Für die vordere Blende mit NS 4 aus den vorderen geraden Kanten je 74 M, aus den vorderen Schrägungen je 41 (44/47) 50 M u. aus dem hinteren Halsausschnitt 33 M heraus str. = insgesamt 263 (269/275) 281 M.

Wie folgt arb.: 2 R gl. li, 6 R Bundm., 1 R li M, In der Rückr. die M re abk.

Gleichzeitig bei der re Blende nach 1 cm 5 Knopflöcher einarb. wie folgt: 3 M str., 2 M re zus.str., 1 U, \*14 M str., 2 M re zus.str., 1 U\*, von \* bis \* 4 x arb., restl. M der R str. In der Rückr. die U mustergemäß str.

Knöpfe annähen.



—	= 1 Masche links
+	= Randmasche
△	= 3 M re überzogen zus.str.: 1 M re abh., die 2 folg. M re zus. str. u. die abgehob. M darüber ziehen
▲	= 3 M re zus.str.
P	= 1 Patent-M: in der Hin-R die M mit dem U re zus.str., in der Rück-R 1 M mit 1 U li abh.

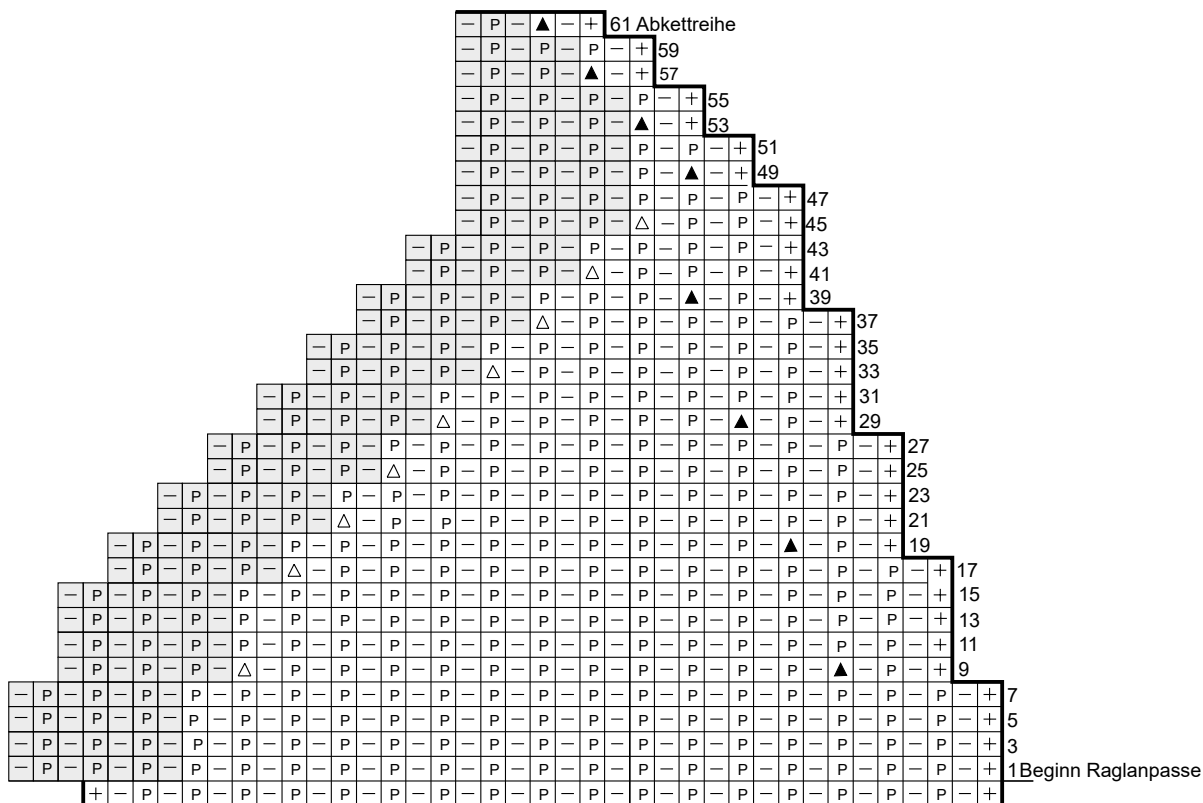
Alle Modelle, Zeichnungen und Bilder stehen unter Urheberschutz. Eine Verwendung, die über die private Nutzung hinausgeht, ist ohne Zustimmung der Schoeller Handstrickgarne GmbH nicht gestattet. Bild: © Rebecca. Fotografin Nina Kuhn.

**Schoeller Handstrickgarne GmbH · Postfach 2261 · D-65543 Limburg ·**  
**Telefon +49/6431-503-0 · Fax +49/6431-503-155 · [www.schoeller-wolle.de](http://www.schoeller-wolle.de)**

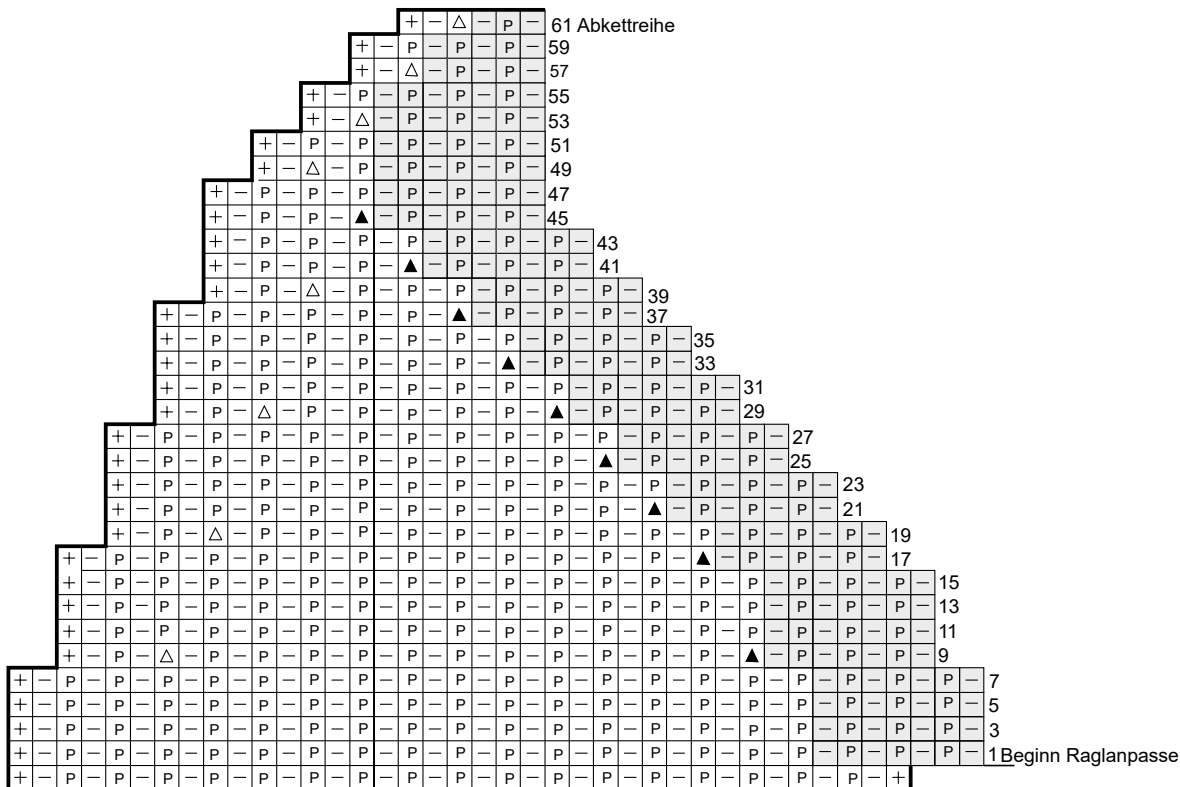


**AUSTERMANN**  
Quality Yarns by **schoeller**

Abnehmen Raglanpasse und V-Ausschnitt rechtes Vorderteil Gr. 36/38



Abnehmen Raglanpasse und V-Ausschnitt linkes Vorderteil Gr. 36/38



Alle Modelle, Zeichnungen und Bilder stehen unter Urheberschutz. Eine Verwendung, die über die private Nutzung hinausgeht, ist ohne Zustimmung der Schoeller Handstrickgarne GmbH nicht gestattet. Bild: © Rebecca. Fotografin Nina Kuhn.

**Schoeller Handstrickgarne GmbH · Postfach 2261 · D-65543 Limburg ·  
Telefon +49/6431-503-0 · Fax +49/6431-503-155 · [www.schoeller-wolle.de](http://www.schoeller-wolle.de)**

Seite 3 von 3 Modell 23063 Alpaca Cotton