

**AUSTERMANN**Quality Yarns by **schoeller**

Modell 23102 Pullover

Für Größe 40/42 = Zahlen vor der Klammer, für Größe 44/46 = Zahlen in der Klammer. Ist nur eine Angabe gemacht, so gilt diese für beide Größen.

Qualität	Farbe	40/42	44/46
Step Classic 75% Schurwolle (sw), 25% Polyamid LL = ca. 420 m / 100 g	1013 schwarz	400 g 4 Knäuel	400 g 4 Knäuel
	1000 natur	300 g 3 Knäuel	300 g 3 Knäuel

Nadeln: Stricknadeln 2,5 und 3, kurze Rundstricknadel 2,5 mm von addi

Bundmuster:

2 M rechts, 2 M links im Wechsel mit NS 2,5

Maschenprobe genau einhalten! (Falls notwendig, Nd. wechseln)

Grundmuster: (Maschenprobe 27 M und 29 R = 10 x 10 cm)

In Norwegertechnik nach Zählmuster glatt rechts (Hintr rechte M, Rückr linke M) stricken mit NS 3. Es sind die Hinr und Rückr gezeichnet.

Die 1. – 4. R fortlaufend wdh.



© Schoeller Handstrickgarne GmbH

Arbeitsanleitung:

Rückenteil:

156 (170) M mit NS 2,5 anschlagen und im Bundmuster stricken. Nach 5 cm ab Anschlag weiter mit NS 3 im Grundmuster in folgender Einteilung arbeiten: Randm, 11 (12) x MS arbeiten, Randm.

Für den Armausschnitt nach 38 (42) cm ab Anschlag beidseitig 3 M abketten und in jeder 2. R noch beidseitig 2 x 2 M und 7 x 1 M abketten = 128 (142) M.

Für die Schulterschrägung nach 64 (68) cm ab Anschlag beidseitig in jeder 2. R 2 x 14 (17) M und 1 x 15 (16) M abketten. Gleichzeitig für den Halsausschnitt nach 64 (68) cm ab Anschlag die mittleren 32 M abketten und beide Seiten getrennt beenden. Für die Ausschnitttrundung in jeder folgenden 2. R am inneren Rand noch jeweils 1 x 3 M und 1 x 2 M abketten. Gesamtlänge 66 (70) cm.

Vorderteil:

Wie das Rückenteil beginnen, jedoch für den tieferen Halsausschnitt bereits nach 58 (62) cm ab Anschlag die mittleren 12 M abketten und beide Seiten getrennt beenden. Für die Ausschnitttrundung in jeder folgenden 2. R am inneren Rand noch jeweils 2 x 3 M, 2 x 2 M und 5 x 1 M abketten. Die Schulterschrägung wie beim Rückenteil stricken. Gesamtlänge 66 (70) cm.

Ärmel:

66 M mit NS 2,5 anschlagen und im Bundmuster stricken. Nach 5 cm ab Anschlag weiter im Grundmuster mit NS 3, dabei in der 1. R verteilt 6 M zunehmen und in folgender Einteilung arbeiten: Randm, 5 x MS, Randm = 72 M.

8 (14) R gerade stricken Für die seitliche Ärmelschrägung in der folgenden R beidseitig 1 M zunehmen. In jeder folgenden 4. R noch beidseitig 24 x 1 M und in jeder 2. R beidseitig 10 x 1 M zunehmen = 142 M.

Für die Armkugel nach 49 (51) cm ab Anschlag beidseitig in jeder 2. R 8 x 6 M abketten. Nach 54 (56) cm ab Anschlag die restlichen 46 M abketten. 2. Ärmel ebenso arbeiten.

Fertigstellung:

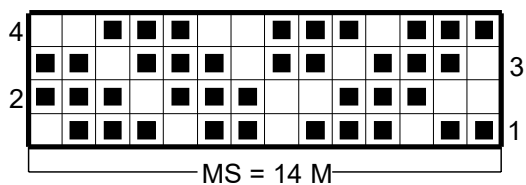
Teile lt. Schnitt spannen, anfeuchten und trocknen lassen. Schulternähte im Matratzenstich schließen. Ärmel einsetzen. Seiten- u. Ärmelnähte im Matratzenstich schließen. Für die Halsblende aus dem Halsausschnitt verteilt 132 M mit NS 2,5 heraus stricken und in Rd im Bundmuster stricken. Nach 4 cm die M abketten wie sie erscheinen.



AUSTERMANN

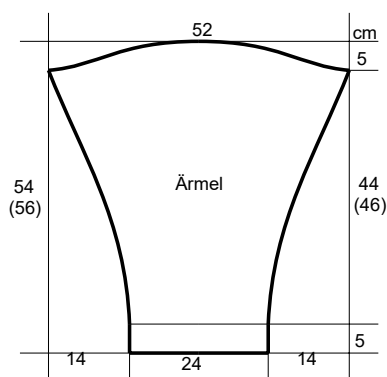
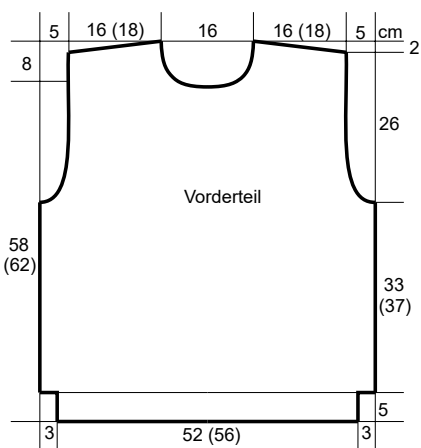
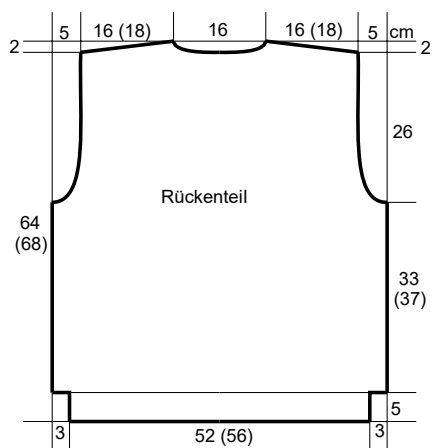
Quality Yarns by **schoeller**

Zählmuster



□ = 1 M weiß

■ = 1 M schwarz



Alle Modelle, Zeichnungen und Bilder stehen unter Urheberschutz. Eine Verwendung, die über die private Nutzung hinausgeht, ist ohne Zustimmung der Schoeller Handstrickgarne GmbH nicht gestattet. Bild: Fotografin Nina Kuhn.

Schoeller Handstrickgarne GmbH · Postfach 2261 · D-65543 Limburg ·
Telefon +49/6431-503-0 · Fax +49/6431-503-155 · www.schoeller-wolle.de