

**AUSTERMANN**Quality Yarns by **schoeller**

## Modell 17316 Damen-Pullover

Entwurf: Manuela Seitter

Für Größe 36 = Zahlen vor der Klammer, für Größe 38/40 = Zahlen in der Klammer,  
für Größe 42 = Zahlen hinter der Klammer.

Ist nur eine Angabe gemacht, so gilt diese für alle Größen.

Qualität	Farbe	36	38/40	42
<b>Merino 105 EXP</b> <b>100% Schurwolle</b> <b>(superfine)</b> <b>LL = ca. 105 m/ 50 g</b>	328 hellgrau	350 g 7 Knäuel	400 g 8 Knäuel	450 g 9 Knäuel
	329 grau	150 g 3 Knäuel	200 g 4 Knäuel	250 g 5 Knäuel
	303 rot	je 50 g	je 50 g	je 50 g
	333 petrol 360 electric blue	je 1 Knäuel	je 1 Knäuel	je 1 Knäuel

**Nadeln:** Stricknadeln 4,5 u. 5,5 mm, kurze Rundstricknadel 4,5 u. 5,5 mm  
von addi

**Bundmuster:**

1 M re, 1 M li im Wechsel mit NS 4,5

**Maschenprobe genau einhalten! (Falls notwendig, Nd. wechseln)****Grundmuster 1:**

(Maschenprobe: 20 M u. 28 R = 10 x 10 cm)

gl. re (Hinr. re M, Rückr. li M) mit NS 5,5

**Grundmuster 2:**

(Maschenprobe: 19 M u. 24 R = 10 x 10 cm)

gl. re nach Zählmuster in Norwegertechnik arb. Den unbenutzten Faden  
locker auf der Rückseite der Arbeit mitführen.

1 Kästchen = 1 M u. 1 R

Die 1. – 20. R fortl. wdh.

**Farbfolge Ärmel:**

je 4 R \*rot, petrol, grau, electric blue, hellgrau\*, von \* bis \* fortl. wdh.

**Arbeitsanleitung:****Rückenteil:**

83 (89) 97 M in hellgrau mit NS 4,5 anschl. u. im Bundm. arb. in folg. Einteilung: RM, \*1 M re, 1 M li\*, von \*  
bis \* fortl. wdh., enden mit 1 M re, RM. Nach 8 cm ab Anschlag weiter mit NS 5,5 im Grundm. 2 nach  
Zählmuster arb. in folg. Einteilung: RM, mit der 11. (8.) 4. M des MS beginnen, 3 x den MS arb., enden mit  
der 11. (14.) 18. M des folg. MS, RM. Für die Raglanschrägung nach 41 cm ab Anschlag beids. 3 M abk. In  
jed. folg. 4. R noch beids. 11 x 1 M u. danach in jed. folg. 2. R noch beids. 0 (1) 2 x 1 M abn. Nach 61 (62)  
63 cm ab Anschlag die restl. 55 (59) 65 M abk.

**Vorderteil:**

83 (89) 97 M mit NS 4,5 anschl. u. im Bundm. arb. in folg. Einteilung: RM, \*1 M li, 1 M re\*, von \* bis \* fortl.  
wdh., enden mit 1 M li, RM. Nach 8 cm ab Anschlag weiter mit NS 5,5 im Grundm. 2 nach Zählmuster arb. in  
folg. Einteilung: RM, mit den 11. (8.) 6. M des MS beginnen, 3 x den MS arb., enden mit den 11. (14.) 18. M  
des folg. MS, RM. Für die Raglanschrägung nach 41 cm ab Anschlag beids. 3 M abk. In jed. folg. 4. R noch  
beids. 11 x 1 M u. danach in jed. folg. 2. R noch beids. 0 (1) 2 x 1 M abn.

Gleichzeitig für den Halsausschnitt nach 53 cm ab Anschlag die mittl. 19 M abk. u. beide Seiten getrennt  
beenden. Für die Rundung am inneren Rand in jed. folg. 2. R noch jeweils 1 x 3 M, 5 (6) 7 x 2 M u. 2 x 1 M  
abk. Nach 61 (62) 63 cm ab Anschlag die restl. je 3 M abk.



© oz Verlag

Alle Modelle, Zeichnungen und Bilder stehen unter Urheberschutz. Eine Verwendung, die über die private Nutzung hinausgeht, ist ohne Zustimmung der Schoeller Handstrickgarne GmbH nicht gestattet. Bild aus Maschen-Style SD39, erschienen 2017 beim oz-Verlag, Fotograf Jens-Peter Baser

**Schoeller Handstrickgarne GmbH · Postfach 2261 · D-65543 Limburg ·**  
**Telefon +49/6431-503-0 · Fax +49/6431-503-155 · [www.schoeller-wolle.de](http://www.schoeller-wolle.de)**



# AUSTERMANN

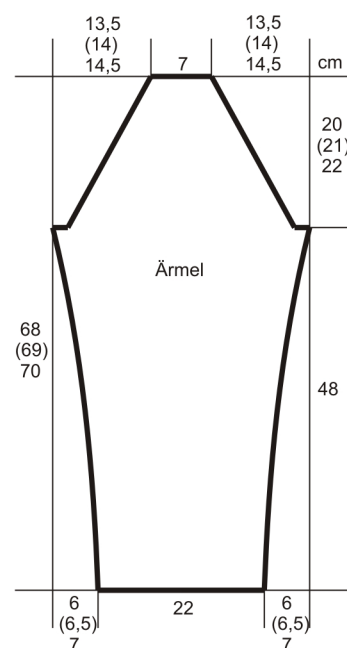
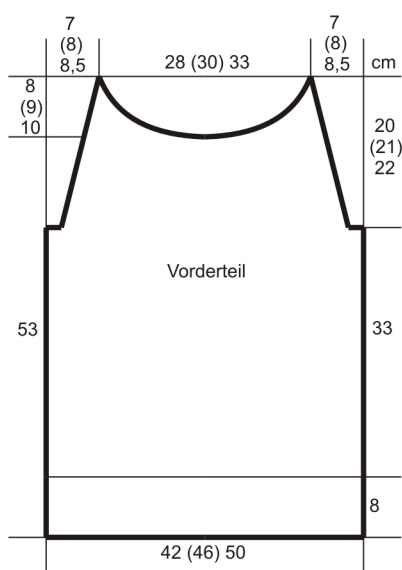
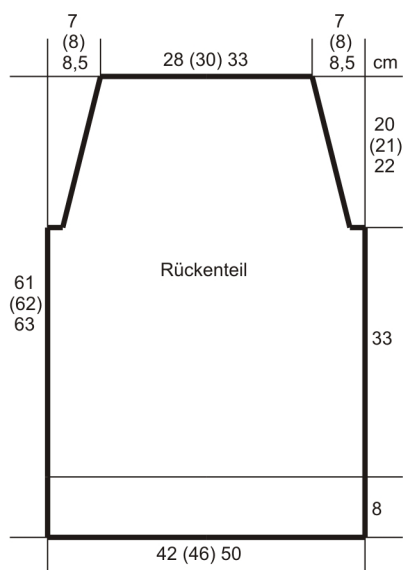
Quality Yarns by **schoeller**

## Ärmel:

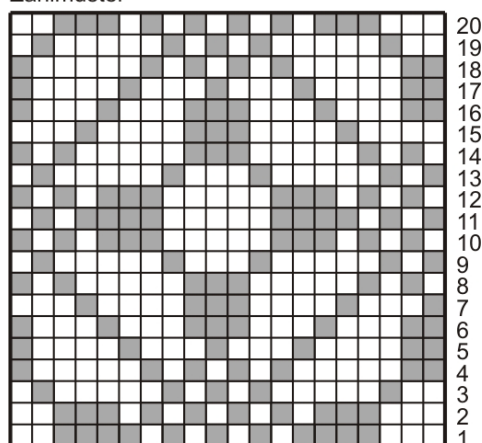
46 M in hellgrau mit NS 5,5 anschl. u. im Grundm. 1 arb. 3 R in hellgrau str. Dann weiter nach Farbfolge Ärmel arb. Für die seittl. Ärmelschrägung in der 16. (6.) 16. u. in jed. folg. 10. (10.) 8. R beids. 12 (13) 14 x 1 M zun. = 70 (72) 74 M. Für die Raglanschrägung nach 48 cm ab Anschlag beids. 3 M abk. u. in jed. folg. 2. R noch 27 (28) 29 x 1 M abn. Nach 68 (69) 70 cm ab Anschlag die restl. 10 M abk. 2. Ärmel ebenso arb.

## Fertigstellung:

Teile lt. Schnitt spannen, anfeuchten u. trocknen lassen. Raglanschrägung der Ärmel an den Raglanschrägungen von RT u. VT feststecken. Beim Schließen der Raglannähte darauf achten, dass die Reihenzahl von Ärmel u. RT/VT unterschiedlich sind. Raglannähte im Matratzenstich schließen. Seiten- u. Ärmelnähte im Matratzenstich schließen. Für den **Kragen** aus dem Halsausschnitt mit einer Rundstricknd. NS 4,5 verteilt 134 (144) 154 M von außen auffassen u. 10 Rd. im Bundm. arb. Dann mit einer Rundstricknd. NS 5,5 im Bundm. weiter arb. Nach 24 cm die M locker im M-Rhythmus abk.



Zählmuster



■ = dunkelgrau

□ = hellgrau

Alle Modelle, Zeichnungen und Bilder stehen unter Urheberrecht. Eine Verwendung, die über die private Nutzung hinausgeht, ist ohne Zustimmung der Schoeller Handstrickgarne GmbH nicht gestattet. Bild aus Maschen-Style SD39, erschienen 2017 beim oz-Verlag, Fotograf Jens-Peter Baser

Schoeller Handstrickgarne GmbH · Postfach 2261 · D-65543 Limburg ·  
Telefon +49/6431-503-0 · Fax +49/6431-503-155 · [www.schoeller-wolle.de](http://www.schoeller-wolle.de)