

## Modell 193 Damen-Pullover

Entwurf: Eva Varpio

Für Gr. 36 = linke Zahlen

Für Gr. 38 = mittlere Zahlen

Für Gr. 40/42 = rechte Zahlen

Ist nur eine Angabe gemacht, so gilt diese für alle Größen.

Qualität	Farbe	36	38	40/42
<b>Merino 105</b> <b>100% Schurwolle,</b> <b>LL = ca. 105 m/ 50 g</b>	337 beigemel.	350 g 7 Knäuel	400 g 8 Knäuel	450 g 9 Knäuel
	338 braunmel.	50 g 1 Knäuel	50 g 1 Knäuel	50 g 1 Knäuel

Stricknadeln 4 u. 5 mm von Schoeller + Stahl

### Bundmuster:

1 M re verschränkt (in der Rückr. li verschränkt str.), 1 M li im Wechsel mit NS 4

### Maschenprobe genau einhalten! (Falls notwendig, Nd. wechseln)

**Grundmuster:** (Maschenprobe 19 M u. 28 R = 10 x 10 cm)

Strukturmuster lt. Strickschrift arb. mit NS 5

Es sind die Hinr. gezeichnet. In den Rückr. die M str. wie sie erscheinen.

Die 1. - 12. R fortl. wdh.

**Stern:** (Maschenprobe 20 M u. 28 R = 10 x 10 cm)

lt. Zählmuster 1 und 2 gl. re arb. mit NS 5

1 Kästchen = 1 Masche u. 1 Reihe

■ = braunmeliert

■ = beigemeliert

### doppelte Masche:

Den Faden vor die Arbeit legen u. in die 1. M wie zum li Str. einstechen. Die M auf die re Nd. heben u. den Faden fest nach hinten ziehen, dabei wird die M über die Nd. gezogen u. liegt somit doppelt auf der Nd. Der Faden muss fest angezogen werden, damit keine Löcher entstehen. Wenn wieder über die doppelte M gestrickt wird, in beide M-Glieder wie zum re Str. einstechen u. re zus.str.

**kraus re:** in Rd. abw. 1 Rd. re M, 1 Rd. li M arb., dabei mit 1 Rd. li M beginnen

### Arbeitsanleitung:

#### Rückenteil:

84 (92/100) M in beigemeliert mit NS 4 anschl. u. 6 cm im Bundm. arb. Weiter mit NS 5 im Grundm. in folg. Einteilung: RM, mit der 7. (3./11.) M des MS beginnen, 6 (6/8) x MS, mit der 4. (8./0.) M des folgenden MS enden, RM.

#### Taillierung:

Nach 11 cm ab Anschlag beids. 1 M betont abn. u. in jed. folg. 6. R beids. noch 4 x 1 M betont abn. Dafür die 2. u. 3. M re überzogen zus.str. sowie die 3. u. 2. letzte M re zus.str. Anschließend in jed. folg. 6. R beids. 5 x 1 M zun.

#### Stern:

Nach 31 cm ab Anschlag in der Mitte das Zählmuster 1 einarb. Beids. davon das Strukturmuster lt. Strickschrift fortsetzen. Anschließend wieder über alle M im Strukturmuster arb.

#### Armausschnitt:

Nach 38 cm ab Anschlag beids. 3 M abk. u. in jed. folg. 2. R noch beids. 3 (5/7) x 1 M betont abn. Dafür die 2. u. 3. M re überzogen zus.str. sowie die 4. u. 3. letzte M re zus.str. = 72 (76/80) M.

#### Halsausschnitt:

Nach 53 (54/55) cm ab Anschlag die mittl. 24 M stilllegen u. beide Seiten getrennt beenden. Für die Rundung mit verkürzten R arb. Dafür in jed. folg. 2. R am inneren Rand noch jeweils 1 x 6 u. 1 x 4 M mehr ungestrickt stehen lassen, wenden, 1 doppelte M arb. u. die R zurück str. Als Abschluss noch 1 R über die 44 M des Halsausschnitts str. u. die M stilllegen.

#### Schulter:

Nach 55 (56/57) cm ab Anschlag die restl. je 14 (16/18) M für die Schulter abk.



© Eva Varpio



84 (92/100) M in beigemeliert mit NS 4 anschl. u. 6 cm im Bundm. arb. Weiter mit NS 5 im Grundm. in folg. Einteilung: RM, mit der 7. (3./11.) M des MS beginnen, 6 (6/8) x MS, mit der 4. (8./0.) M des folgenden MS enden, RM.

In der 3. R im Strukturmuster am li Arbeitsrand ab der 45. (53./61.) M mit der 1. Reihe von Zählmuster 2 beginnen. Anschließend wieder über alle M im Strukturmuster arb.

Nach 11 cm ab Anschlag beids. 1 M betont abn. u. in jed. folg. 6. R beids. noch 4 x 1 M betont abn. Dafür die 2. u. 3. M re überzogen zus.str. sowie die 3. u. 2. letzte M re zus.str. Anschließend in jed. folg. 6. R beids. 5 x 1 M zun.

Nach 38 cm ab Anschlag beids. 3 M abk. u. in jed. folg. 2. R noch beids. 3 (5/7) x 1 M betont abn. Dafür die 2. u. 3. M re überzogen zus.str. sowie die 4. u. 3. letzte M re zus.str. = 72 (76/80) M.

Nach 41,5 (42,5/43,5) cm ab Anschlag = 100 (102/106) R im Strukturmuster am re Arbeitsrand ab der 6. M mit der 1. R lt. Zählmuster 1 beginnen. u. den Stern so weit wie es von der Maschen- u. Reihenzahl her möglich ist einarb.

Nach 51 (52/53) cm ab Anschlag die mittl. 22 M stilllegen u. beide Seiten getrennt beenden. Für die Rundung mit verkürzten R arb. Dafür in jed. folg. 2. R am inneren Rand noch jeweils 1 x 3 u. 4 x 2 M mehr ungestrickt stehen lassen, wenden, 1 doppelte M arb. u. die R zurück str. Als Abschluss noch 1 R über die 44 M des Halsausschnitts str. u. die M stilllegen.

Nach 55 (56/57) cm ab Anschlag die restl. je 14 (16/18) M für die Schulter abk.

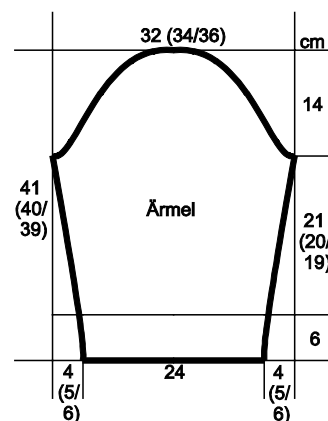
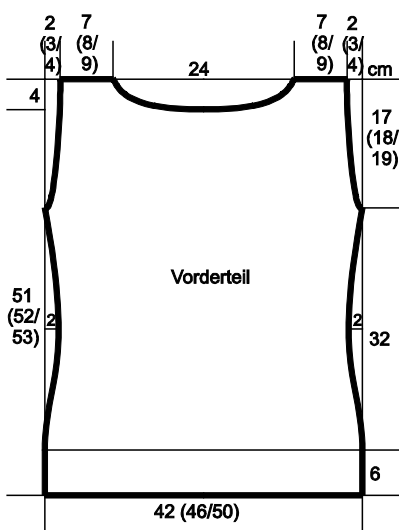
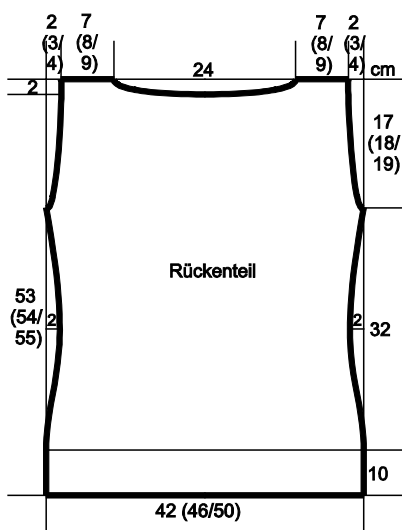
48 M in beigemeliert mit NS 4 anschl. u. 6 cm im Bundm. str. Weiter mit NS 5 im Grundm. in folg. Einteilung: RM, mit der 10. M des MS beginnen. 3x MS. mit der 8. M des MS enden. RM.

In jed. folg. 8. R (6. R/ abw. in jed. 4. u. 6. R) ab Anschlag beids. 9 (11/13) x 1 M zun. = 66 (70/74) M

Nach 27 (26/25) cm ab Anschlag beids. 3 M abk. u. in jed. folg. 2. R noch 18 x 1 M betont abn. u. 1 x 3 M abk. Für die betonten Abnahmen die 3. u. 4. M re überzogen zus.str. sowie die 4. u. 3. letzte M re zus.str. Nach 41 (40/39) cm ab Anschlag die restl. 18 (22/26) M abk.  
2. Ärmel ebenso arb.

Teile lt. Schnitt spannen, anfeuchten u. trocknen lassen. Schulternähte im Maschenstich schließen. Ärmel einsetzen. Seiten- u. Ärmelnähte im Matratzenstich schließen

Die stillgelegten 88 M vom Halsausschnitt RT u. VT wieder auf die Nd. 4 nehmen u. in beigemeliert noch 4 Rd. kraus re str. Dann die M abb.

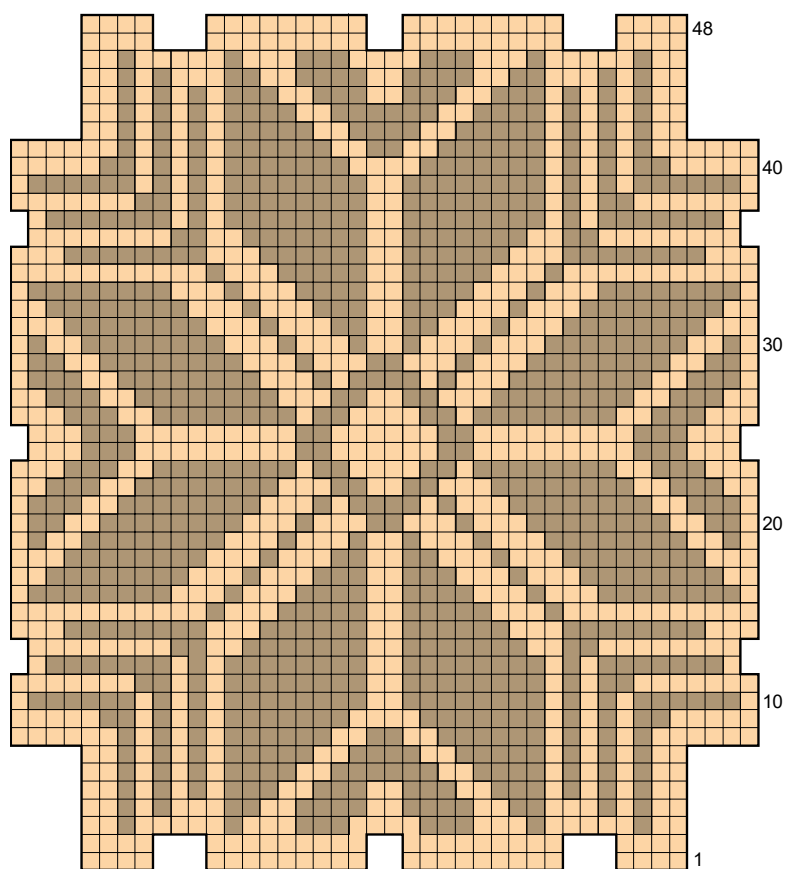


Alle Modelle, Zeichnungen und Bilder stehen unter Urheberschutz. Eine Verwendung, die über die private Nutzung hinausgeht, ist ohne Zustimmung der Schoeller Handstrickgarne GmbH nicht gestattet.

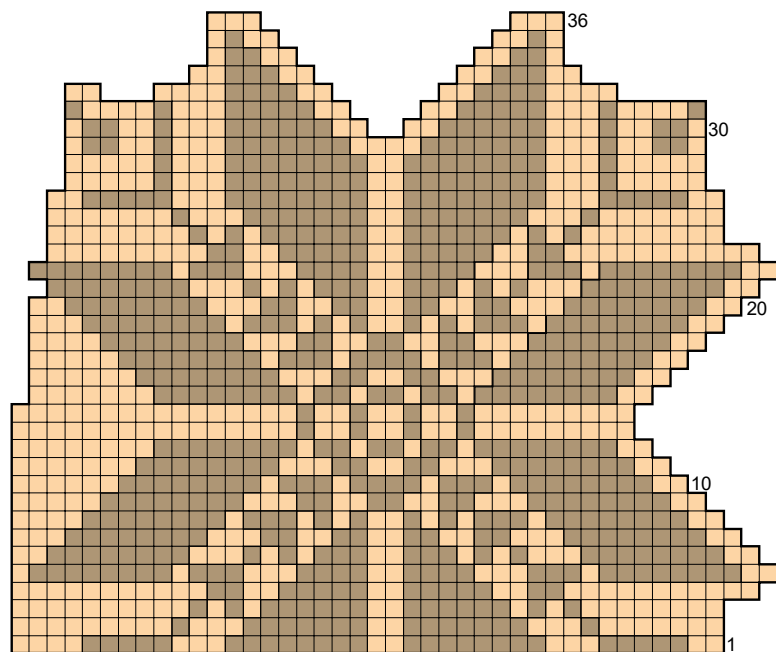


**AUSTERMANN**  
Quality Yarns by **schoeller**

Zählmuster 1






Zählmuster 2



Alle Modelle, Zeichnungen und Bilder stehen unter Urheberschutz. Eine Verwendung, die über die private Nutzung hinausgeht, ist ohne Zustimmung der Schoeller Handstrickgarne GmbH nicht gestattet.

**Schoeller Handstrickgarne GmbH · Postfach 2261 · D-65543 Limburg ·  
Telefon +49/6431-503-0 · Fax +49/6431-503-155 · [www.schoeller-wolle.de](http://www.schoeller-wolle.de)**

[illegible]

	= 1 Masche rechts
	= 1 Masche links
	= Mustersatz (MS)

Seite 4 von 4 Modell 193 Merino 105