



AUSTERMANN
Quality Yarns by **schoeller**

Modell 18223 Jacke

Für Größe 38/40

Qualität	Farbe	38/40
Step Classic von Austermann 75% Schurwolle (sw), 25% Polyamid, LL = ca. 420 m / 100 g	1037 graumel.	600 g 6 Knäuel

Nadeln: Stricknadeln 3 mm u. Häkelnadel Nr. 3 von addi

Maschenprobe genau einhalten! (Falls notwendig, Nd. wechseln)

Grundmuster:

(Maschenprobe 22 M u. 44 R = 10 x 10 cm) mit NS 3

1. R: RM, *3 M re, 1 M 1 R tiefer einstecken u. re str., 1 M re, 1 M 1 R tiefer einstecken u. re str.*, enden mit 3 M re, RM

2. R: RM, re M, RM

von * bis * = 1 MS fortl. wdh.

1. u. 2. R fortl. wdh.

kraus re: Hin- u. Rückr. re M str.

Tip: Fertigen Sie sich zu Beginn einen Schnitt für Vorder- und Rückenteil in Originalgröße an.

Zunahmen:

nach bzw. vor der RM 1 M re verschränkt aus dem Querfd. zun.

Abnahmen:

rechter Arbeitsrand: RM, 1 M re abh., 1 M re, die abgehob. M darüberziehen

linker Arbeitsrand: 2 M re zus.str., RM

Arbeitsanleitung:

Die Teile werden schräg von oben nach unten gestrickt. Beginnen beim RT linke Schulter.

Die Strickrichtung ist mit Pfeilen im Schnitt eingezeichnet. Die Angaben für die Zu- u. Abnahmen sind für das Rückenteil sowie für das rechte und linke Vorderteil im Schnitt eingetragen.

Für alle Teile jeweils 23 M mit NS 3 anschl. In der Rückr. re M str. In folg. Einteilung weiter arb.: RM, 3 x MS, 3 M kraus re, RM. Weiter die Zu- u. Abnahmen nach den Angaben im Schnitt str. u. die aufgenommenen M jeweils in das Muster integrieren.

Ärmel:

77 M mit NS 3 anschl. In der Rückr. re M str. In folg. Einteilung str.: RM, 12 x MS, 3 M kraus re, RM.

Nach 45 cm ab Anschlag beids. 2 M abk. u. in jed. folg. 2. R noch beids. 1 x 2 M, 10 x 1 M u. 10 x 2 M abk.

Nach 55 cm ab Anschlag die restl. 9 M abk.

2. Ärmel ebenso arb.

Bänder:

2 x 7 M mit NS 3 anschl. u. 1 M re, 1 M li im Wechsel str. Nach 60 cm ab Anschlag die M abk.

Fertigstellung:

Teile lt. Schnitt spannen, anfeuchten u. trocknen lassen. Schulternähte zwischen den Markierungen im Matratzenstich schließen. Ärmel einsetzen. Die rechte u. die linke Seitennaht zwischen den Markierungen im Matratzenstich schließen. Ärmelnähte im Matratzenstich schließen, dabei 15 cm ab unterer Kante als Schlitz offen lassen.

Bänder mittig an der Ärmelnaht annähen. Den rückwärtigen Halsausschnitt mit 1 R f M behäkeln.



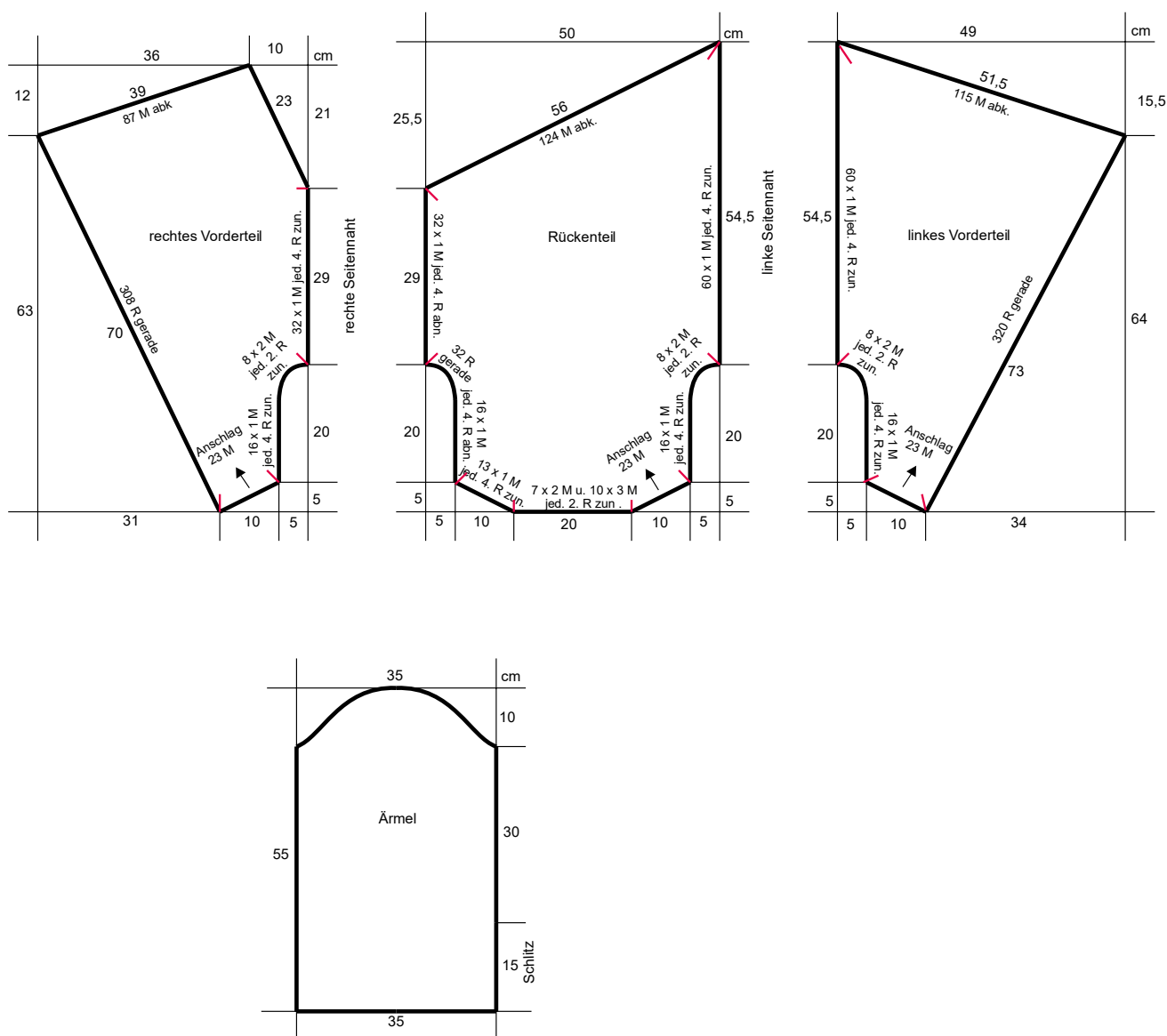
© OZ Verlag

Alle Modelle, Zeichnungen und Bilder stehen unter Urheberschutz. Eine Verwendung, die über die private Nutzung hinausgeht, ist ohne Zustimmung der Schoeller Handstrickgarne GmbH nicht gestattet. Bild aus Maschen-Style SH 004, erschienen 2018 beim oz-Verlag, Fototeam Jens-Peter Baser

**Schoeller Handstrickgarne GmbH · Postfach 2261 · D-65543 Limburg ·
Telefon +49/6431-503-0 · Fax +49/6431-503-155 · www.schoeller-wolle.de**



AUSTERMANN
Quality Yarns by **schoeller**



Alle Modelle, Zeichnungen und Bilder stehen unter Urheberschutz. Eine Verwendung, die über die private Nutzung hinausgeht, ist ohne Zustimmung der Schoeller Handstrickgarne GmbH nicht gestattet. Bild aus Maschen-Style SH 004, erschienen 2018 beim oz-Verlag, Fototeam Jens-Peter Baser

Schoeller Handstrickgarne GmbH · Postfach 2261 · D-65543 Limburg ·
Telefon +49/6431-503-0 · Fax +49/6431-503-155 · www.schoeller-wolle.de