

## Modell 16212 Trägerrock

Für Gr. 62/68 = Zahlen vor der Klammer, für Gr. 74/80 = Zahlen in der Klammer, für Gr. 86/92 = Zahlen hinter der Klammer. Ist nur eine Angabe gemacht, so gilt diese für alle Größen.

Qualität	Farbe	62/68	74/80	86/92
<b>Baby Merino von Schoeller + Stahl 100% Schurwolle (superwash) LL = ca. 95 m / 25 g</b>	3912 cyclam	50 g 2 Knäuel	75 g 3 Knäuel	75 g 3 Knäuel
	3901 weiß 3908 rosé 3941 nelke	je 25 g je 1 Knäuel	je 50 g je 2 Knäuel	je 50 g je 2 Knäuel

**Nadeln:** Häkelnadel Nr. 3 von addi

**sonstige Zutaten:** 1 Knopf in pink ø ca. 16 mm

**Maschenprobe genau einhalten! (Falls notwendig, Nd. wechseln)**

**Grundmuster 1:** (Maschenprobe 25 M u. 30 R = 10 x 10 cm)  
f M arb. mit NS 3

**Grundmuster 2:** (Maschenprobe 24 M u. 13 R = 10 x 10 cm)  
Nach Häkelschrift arb. mit NS 3.

1 x die 1. – 4. R arb., dann die 3. u. 4. R fortl. wdh.

**Farbfolge:** je 2 Rd. \*weiß, nelke, rosé, cyclam, ab \* fortl. wdh.

### Arbeitsanleitung:

#### Bund:

112 (122) 132 LM + 1 Wende-LM in cyclam mit NS 3 anschl. (= 42 (46) 50 cm + 3 cm Untertritt). Im Grundm. 1 in Reihen arb., dabei nach 1,5 cm am rechten Rand 2 M von der Kante entfernt 1 Knopfloch arb. Dafür 3 M der Vorreihe mit 3 LM übergehen. Nach 3 cm Gesamthöhe ist der Bund beendet.

#### Latz am Vorderteil:

Am re Rand vom Bund 4 cm stehen lassen u. über die folg. 13 (15) 17 cm 32 (36) 40 M in cyclam mit NS 3 heraushäkeln u. im Grundm. 2 arb. wie folgt:

Gr. 62/68: mit der M vor dem MS beginnen, 3 x MS arb., enden mit den M nach dem MS

Gr. 74/80: am Beginn u. Ende jeder R 2 Stb. einfügen, mit der M vor dem MS beginnen, 3 x MS arb., enden mit den M nach dem MS

Gr. 86/92: mit der M vor dem MS beginnen, 4 x MS arb., enden mit den M nach dem MS.

Nach 8 (10) 12 cm Latzhöhe die Arbeit beenden.

#### Rockteil:

Nun den Untertritt 3 cm unter den Bund vom VT legen u. feststecken. Aus der Anschlagkante vom Bund mit NS 3 in weiß 176 (216) 240 M im Grundm. 2 heraushäkeln, dabei mit 1 Stb., 1 LM, 1 Stb. in eine Einstichstelle beginnen, den MS fortl. wdh. u. enden mit 6 Stb. in eine Einstichstelle, 1 Stb. Nach der 5. R in Rd. weiterhäkeln.

Nach 21 (23) 25 cm ab Bund nach einer 3. Musterreihe die Arbeit beenden.

#### Träger:

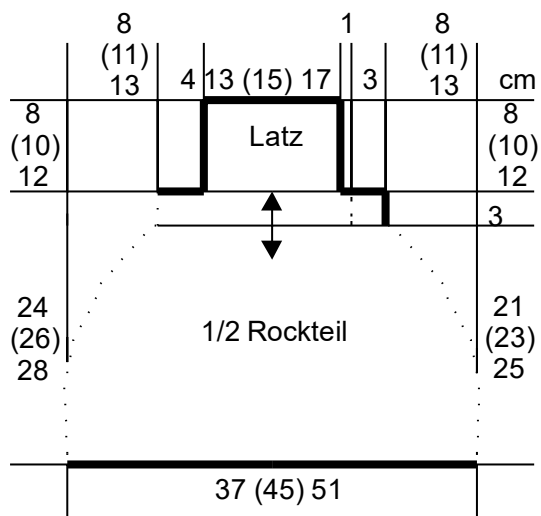
Aus der oberen Kante des Latzes beids. am Rand in cyclam mit NS 3 je 7 f M heraushäkeln u. im Grundm. 1 häkeln. Nach 23 (25) 27 cm die Arbeit beenden. Die Träger hinten überkreuzen u. am Bund annähen.

#### Fertigstellung:

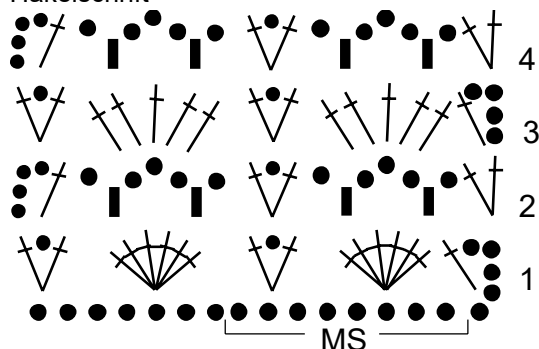
Teil lt. Schnitt spannen, anfeuchten u. trocknen lassen. Knopf am Untertritt annähen.



© oz Verlag



#### Häkelschrift



#### Zeichenerklärung

	= feste Masche
	= Luftmasche
	= Stäbchen
	= 6 Stb. in eine Einstichstelle arb.
	= 1 Stb., 1 LM, 1 Stb. in eine Einstichstelle arb.

Alle Modelle, Zeichnungen und Bilder stehen unter Urheberrecht. Eine Verwendung, die über die private Nutzung hinausgeht, ist ohne Zustimmung der Schoeller Handstrickgarne GmbH nicht gestattet. Bild aus Sabrina Baby SB 002, erschienen 2016 bei oz-Verlag, Fotograf Jochen Frank

Schoeller Handstrickgarne GmbH · Postfach 2261 · D-65543 Limburg ·  
Telefon +49/6431-503-0 · Fax +49/6431-503-155 · [www.schoeller-wolle.de](http://www.schoeller-wolle.de)