

Modell 19110 Filigranes Dreiecktuch

Größe: ca. 180 x 90 cm

Qualität	Farbe	
Merino Cotton organic 55% Schurwolle (organic Merino-Lambswool), 45% Baumwolle (organic) LL = ca. 230 m / 50 g	06 pink	250 g 5 Knäuel

Nadeln: Stricknadeln 4 mm von addi

Maschenprobe genau einhalten! (Falls notwendig, Nd. wechseln)

Grundmuster: (Maschenprobe 16 M u. 25 R = 10 x 10 cm)

Lacemuster nach Strickschrift arb. Es sind die Hinr. gezeichnet. Ist in der Zeichenerklärung nichts anderes angegeben, in den Rückr. die M str. wie sie erscheinen, U li str., RM als Knötchenrand arb.

1 Mustersatz (= MS) im grau hinterlegten Kasten geht über 8 M u. 12 R

kraus re: Hin- u. Rückr. re M str.

Arbeitsanleitung:

12 M mit NS 4 anschl. u. im Grundm. str. in folg. Einteilung: RM, 2 M kraus re, 2 x von A – B, 2 M kraus re, RM. 1 x die 1. – 24. R arb. Dann das Muster sinngemäß fortsetzen mit den beids. Zun.

Nach ca. 85 cm ab Anschlag (nach einer 12. R des MS) 1 x die 25. – 39. R arb. In der folg. Rückr die M re str. Dann die M locker abk.

Fertigstellung:

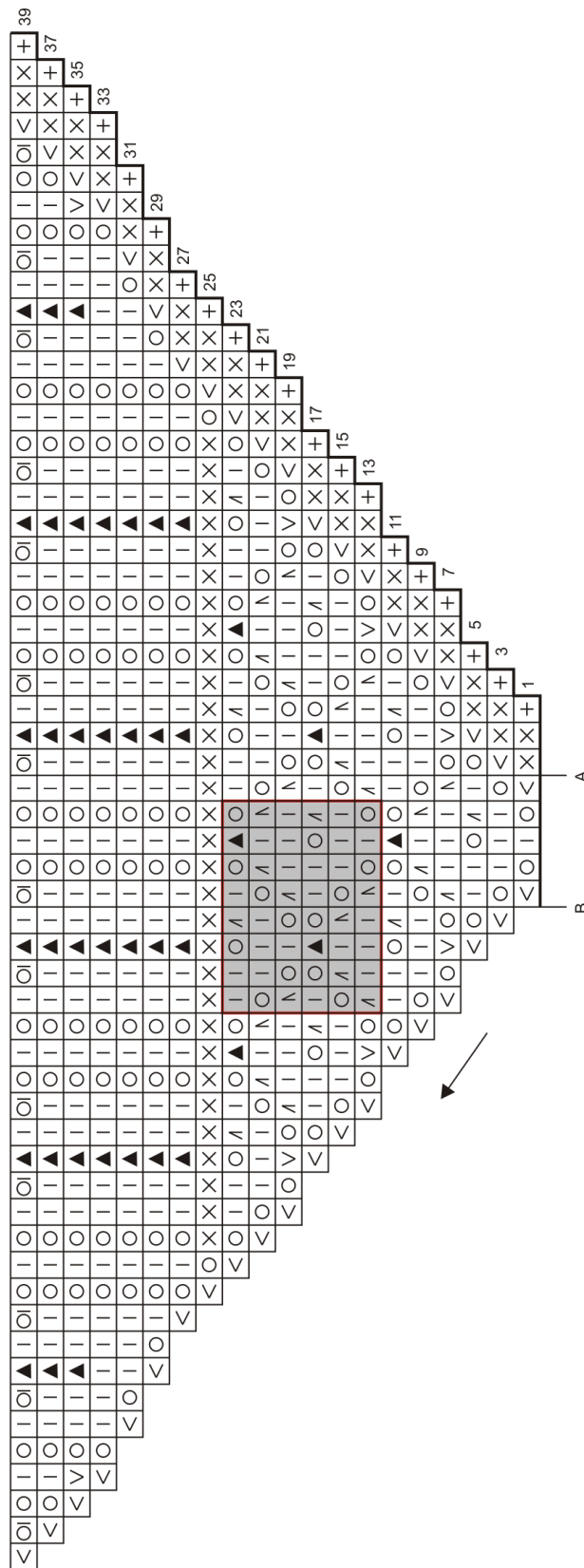
Dreiecktuch auf das Maß spannen, anfeuchten u. trocknen lassen, dabei beim Spannen die Spitzen an der Kante nach außen ziehen.



	= 1 Masche rechts
+	= Randmasche
○	= 1 Umschlag
○	= 1 Masche rechts u. 1 Umschlag str.
×	= 1 M kraus re (Hin- u. Rückreihe rechte Maschen str.)
<	= 1 M re verschränkt str., in der Rückr. die M li verschränkt str.
▲	= 3 M re zus.str.
↗	= 2 M re zusammenstricken
↘	= 2 M überzogen zus.str.: 1 M re abh., die folg. M re str. u. die abgehob. M darüberziehen



AUSTERMANN
Quality Yarns by **schoeller**



Alle Modelle, Zeichnungen und Bilder stehen unter Urheberschutz. Eine Verwendung, die über die private Nutzung hinausgeht, ist ohne Zustimmung der Schoeller Handstrickgarne GmbH nicht gestattet.

**Schoeller Handstrickgarne GmbH · Postfach 2261 · D-65543 Limburg ·
Telefon +49/6431-503-0 · Fax +49/6431-503-155 · www.schoeller-wolle.de**