

**AUSTERMANN**Quality Yarns by **schoeller**

Modell 19109 Schal

Breite: ca. 36 cm

Länge: ca. 165 cm

| Qualität | Farbe | |
|---|---|------------------------|
| Merino Cotton organic 55% Schurwolle (organic Merino-Lambswool), 45% Baumwolle (organic) LL = ca. 230 m / 50 g | 01 natur 03 rot 06 pink 10 sand 11 muskat | je 50 g je 1 Knäuel |

Nadeln: Häkelnadel Nr. 4 u. 4,5 von addi**Maschenprobe genau einhalten! (Falls notwendig, Nd. wechseln)****Grundmuster:** (Maschenprobe 20 M u. 10,5 R = 10 x 10 cm)

Nach Häkelschrift arb. mit NS 4. Es sind die Hinr- u Rückr. gezeichnet. Die Hinr. von re nach li, die Rückr. von li nach re lesen.

1 x die 1. – 8. R arb., dann die 3. – 8. R fortl. wdh.

Farbfolge:

je 3 R *sand, pink, rot, muskat u. natur*, von * bis * fortl. wdh.

Der Farbwechsel ist immer in der Reihe mit den tiefgestochenen Stb. Die Fäden am Rand verknoten u. ca. 10 cm lang abschneiden.

Arbeitsanleitung:

Der Schal wird an der langen Seite angeschlagen.

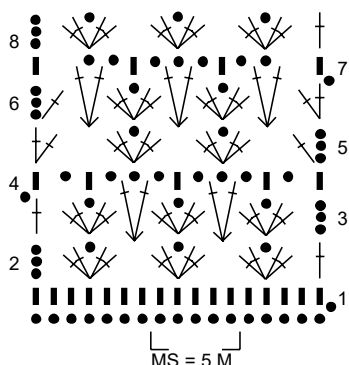
332 LM + 1 Wende-LM in sand sehr locker mit NS 4,5 anschl. Um die LM besser abzählen zu können, immer nach 50 LM eine Markierung anbringen. Weiter mit NS 4 nach Häkelschrift in der Farbfolge arb. wie folgt: mit den M vor dem MS beginnen, 64 x MS arb., enden mit den M nach dem MS. 3 x die Farbfolge in der Höhe häkeln.

Fertigstellung:

An den Farbübergängen jeweils eine Quaste aus den aufeinandertreffenden 2 Farben mit je 5 Fäden einknüpfen, dabei die Fadenenden einziehen. Fertige Länge der Quasten ca. 10 cm.



© Schoeller Handstrickgarne GmbH



| | |
|-----|---|
| ● | = Luftmasche |
| ■ | = feste Masche |
| + | = Stäbchen |
| ↘ ↗ | = 2 Stb. in eine Einstichstelle, 1 LM, 2 Stb. noch mal in dieselbe Einstichstelle |
| ↘ ↗ | = 2 tiefgestochene Stb. um die Lücke zwischen 2 Gruppen der vorletzten R, dabei die Nd. in den Hinr. vor, in den Rückr. hinter der letzten R einstechen |
| MS | = Mustersatz (MS) |

Alle Modelle, Zeichnungen und Bilder stehen unter Urheberschutz. Eine Verwendung, die über die private Nutzung hinausgeht, ist ohne Zustimmung der Schoeller Handstrickgarne GmbH nicht gestattet.

Schoeller Handstrickgarne GmbH · Postfach 2261 · D-65543 Limburg ·
Telefon +49/6431-503-0 · Fax +49/6431-503-155 · www.schoeller-wolle.de