

Modell 18038 Häkeltuch

Größe: ca. 160 x 40 cm
Umfang: ca. 120 cm

Qualität	Farbe	
Bio Cotton Color 100% Baumwolle GOTS zertifiziert LL = ca. 180 m / 50 g	106 papaya	250 g 5 Knäuel

Nadeln: Häkelnadel 3,5 mm von addi

Grundmuster: (Maschenprobe: 22 M u. 10 R = 10 x 10 cm)

Nach Häkelschrift 1 bzw. 2 arb. mit NS 3,5. Es sind die Hin- u. Rückr. gezeichnet. Die Hinr. von re nach li u. die Rückr. von li nach re lesen.

Jede R beginnt mit 3 LM als Ersatz für das 1. Stb.

Arbeitsanleitung:

4 LM mit NS 3,5 anschl. u. nach Häkelschrift 1 arb. Nach der 20. R die Häkelschrift sinngemäß fortsetzen, dabei am li Rand die Zunahmen arb. u. am rechten Rand immer nach 6 Reihen 6 Stb. unbehäkelt lassen, bis nach der 120. R 20 Zacken gearbeitet sind. = 248 M.

In der folg. Reihe nach Häkelschrift 2 weiter arb. Zum besseren Verständnis ist die 120. R = letzte Reihe der Häkelschrift 1 noch unter die 1. R der Häkelschrift 2 gezeichnet. 1 x die 1. – 5. R für die 1. Zacke arb., dann in der 6. R die Zacke mit 15 f M behäkeln. Mit 3 LM in die nächste Zacke übergehen u. den MS fortl. wdh., bis 13 Zacken gearbeitet sind. Am Reihenende bleiben noch 6 Stb. übrig. Nun die restl. Stb. u. LM der Reihe mit je 1 f M behäkeln = 12 f M u. die Spitzen der 20 zuerst gehäkelten Zacken mit 1 R f M behäkeln.

Fertigstellung:

In jede der 33 Zackenspitze ein Fransenbündel einknüpfen. Für jedes Fransenbündel 10 Fäden mit 20 cm Länge zuschneiden. Die eingeknüpften Fransen gleichmäßig auf ca. 6,5 cm Länge ab Knoten abschneiden.

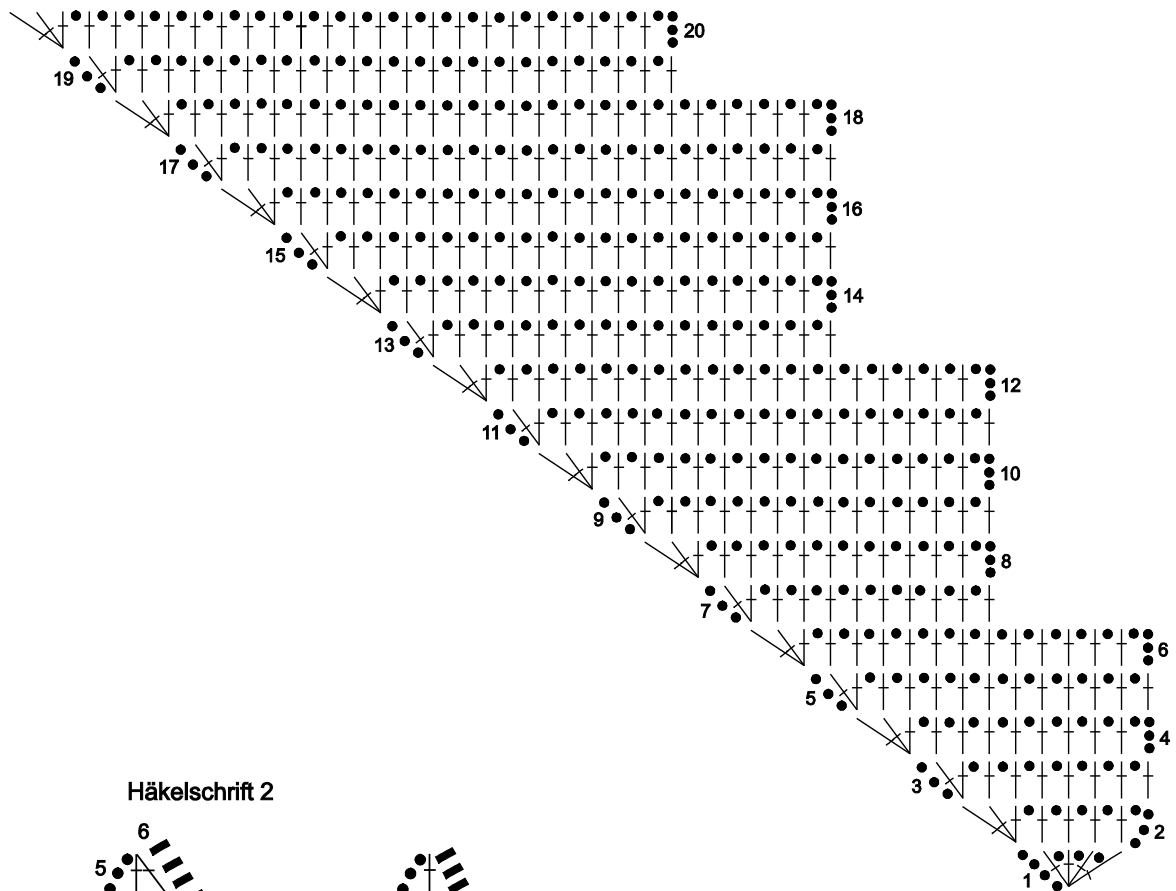
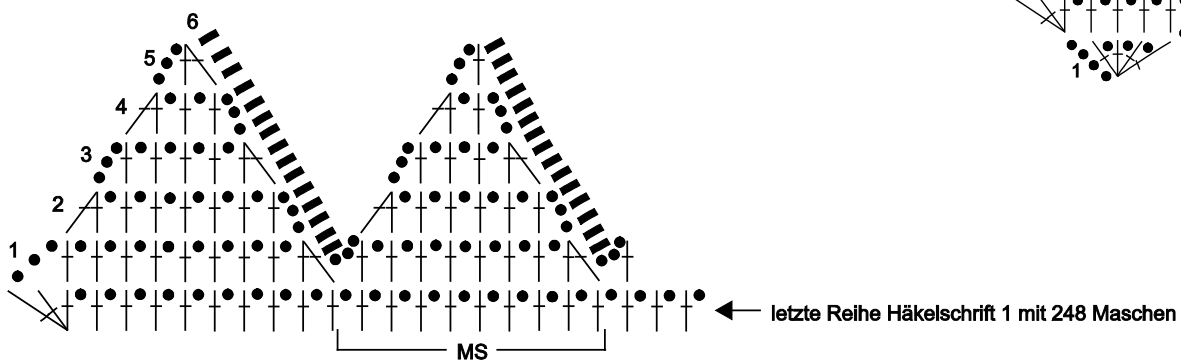





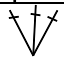
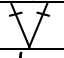


© Schoeller Handstrickgarne GmbH



Alle Modelle, Zeichnungen und Bilder stehen unter Urheberschutz. Eine Verwendung, die über die private Nutzung hinausgeht, ist ohne Zustimmung der Schoeller Handstrickgarne GmbH nicht gestattet.

Schoeller Handstrickgarne GmbH · Postfach 2261 · D-65543 Limburg ·
Telefon +49/6431-503-0 · Fax +49/6431-503-155 · www.schoeller-wolle.de

Häkelschrift 1

Häkelschrift 2


	= feste Masche
	= Luftmasche
	= Stäbchen (Stb.)
	= 3 Stb. in eine Einstichstelle arb.
	= 2 Stb. in eine Einstichstelle arb.
	= 2 zusammen abgemaschte Stb.
	= *1 Stb., 1 LM, ab * 3x arb., 1 Stb. in eine Einstichstelle arb.

Alle Modelle, Zeichnungen und Bilder stehen unter Urheberschutz. Eine Verwendung, die über die private Nutzung hinausgeht, ist ohne Zustimmung der Schoeller Handstrickgarne GmbH nicht gestattet.

Schoeller Handstrickgarne GmbH · Postfach 2261 · D-65543 Limburg ·
Telefon +49/6431-503-0 · Fax +49/6431-503-155 · www.schoeller-wolle.de