

**AUSTERMANN**Quality Yarns by **schoeller**

## Modell 19105 Kleid

Für Größe S = Zahlen vor der Klammer, für Größe M = 1. Zahl in der Klammer, für Größe L = 2. Zahl in der Klammer, für Gr. XL = Zahlen hinter der Klammer. Ist nur eine Angabe gemacht, so gilt diese für alle Größen.

Qualität	Farbe	S	M	L	XL
<b>Bio Cotton</b> <b>100% Baumwolle,</b> <b>GOTS zertifiziert</b> <b>LL = ca. 180 m / 50 g</b>	03 rot	400 g 8 Knäuel	450 g 9 Knäuel	550 g 11 Knäuel	600 g 12 Knäuel

**Nadeln:** Stricknadeln u. lange Rundstricknadeln 2,5 mm, Häkelnadel Nr. 2,5 von addi

**Maschenprobe genau einhalten! (Falls notwendig, Nd. wechseln)**

**Grundmuster:** (Maschenprobe 25 M u. 35 R = 10 x 10 cm)

gl. re (in Runden: nur re M str.; in Reihen: Hinr. re M, Rückr. li M) mit NS 2,5

**Lochmuster 1 über 3 Runden:**

1. Rd.: li M
2. Rd.: 2 M re zus.str., 1 U im Wechsel
3. Rd.: li M

**Lochmuster 2 über 4 Reihen:**

1. R (Hinr.): RM, re M, RM
2. R (Rückr.): RM, re M, RM
3. R: RM, 2 M re zus.str., 1 U im Wechsel, enden mit RM
4. R: RM, re M, RM

**Lochmuster 3 für Halsblende:**

1. R (Rückr.): RM, re M, RM
2. R (Hinr.): RM, 2 M re zus.str., 1 U im Wechsel, enden mit RM
3. R: RM, re M, RM
4. R: RM, 1 U, 2 M re zus.str. im Wechsel, enden mit RM
5. R: RM, re M, RM

**Lochmuster nach Strickschrift:** (Maschenprobe 21,5 M u. 32 R = 10 x 10 cm)

1 MS = 6,5 cm breit

Nach Strickschrift A u. B arb. Die leeren Kästchen haben keine Bedeutung. Sie werden beim Stricken übergangen. Zum Einteilen des Musters hat man vor der 1. R bzw. Rd. der Strickschrift 16 M je MS. Nach der 1. R/Rd. sind es noch 14 M je MS. Die M-Zahl je MS variiert in den einzelnen R bzw. Rd. durch die Zu- u. Abnahmen. In der 8. u. 16. R/Rd. sind es dann wieder 14 M je MS.

Nach Strickschrift A in Runden arb. Es sind alle Rd. gezeichnet. Alle Rd. von re nach li lesen.

1 x die 1. – 23. Rd. arb.

Nach Strickschrift B in R arb. Es sind alle R gezeichnet. Die Hinr von re nach li u. die Rückr. von li nach re lesen. Die M in den Rückr. sind gezeichnet, wie sie gestrickt werden.

Die 1. – 23. R 1 x arb., dann die 8. – 23. R fortl. wdh.

## Arbeitsanleitung:

**Vorder- und Rückenteil werden in einem Stück in Runden begonnen.**

190 (214/238) 262 M mit NS 2,5 anschl. u. zur Rd. schließen. Rd.-Beginn markieren. 1 Rd. re M str. 3 Rd. Lochmuster 1 arb. Dann weiter im Grundm. arb. Nach 17 (18/19) 20 cm ab Lochmuster nochmal 3 Rd. Lochmuster 1 arb. 1 Rd. re M str. u. in der folg. Rd. verteilt 12 M abn. = 178 (202/226) 250 M. Weiter im Grundm. arb. Nach 17 (18/19) 20 cm ab dem 2. Lochmuster nochmal 3 Rd. Lochmuster 1 arb. 1 Rd. re M str. u. in der folg. Rd. verteilt 18 M abn. = 160 (184/208) 232 M. Diese Höhe als Taillenlinie markieren.



© Schoeller Handstrickgarne GmbH

Alle Modelle, Zeichnungen und Bilder stehen unter Urheberschutz. Eine Verwendung, die über die private Nutzung hinausgeht, ist ohne Zustimmung der Schoeller Handstrickgarne GmbH nicht gestattet.

Schoeller Handstrickgarne GmbH · Postfach 2261 · D-65543 Limburg ·  
Telefon +49/6431-503-0 · Fax +49/6431-503-155 · [www.schoeller-wolle.de](http://www.schoeller-wolle.de)

**AUSTERMANN**Quality Yarns by **schoeller**

Für die Seitenlinie die 1. u. 81. (93./105.) 117. M markieren. In Rd. im Grundm. weiter str. u. in der folg. Rd. beids. der beiden markierten M je 1 M re verschränkt aus dem Querfd. zun. Diese Zun. in jed. folg. 18. Rd. noch 4 x arb. = 180 (204/228) 252 M.

Nach 28 cm ab Taillenlinie über die ersten 90 (102/114) 126 M in R für das VT weiter arb. Die restl. 90 (102/114) 126 M für das RT stilllegen.

**Vorderteil:**

Für den Armausschnitt beids. 1 (1/1) 2 x 3 M abk. u. in jed. folg. 2. R noch beids. 1 (2/3) 3 x 2 M u. 6 (7/8) 8 x 1 M abk. = 68 (74/80) 86 M.

Nach 5 (6/7) 8 cm ab Beginn Armausschnitt noch 4 R Lochmuster 2 arb. Dann weiter nach Strickschrift B arb. in folg. Einteilung:

Gr. S: RM, 1 M gl. re, 4 x MS, 1 M gl. re, RM

Gr. M: RM, 1 M gl. re, mit der letzten M des MS beginnen, 4 x MS, enden mit der 4. M des folg. MS (= in der 1. R 5. M des MS aus 16 M), 1 M gl. re, RM

Gr. L: RM, 2 M gl. re, mit der 13. M des MS (= in der 1. R 2 M überzogen zus. str., d.h. die 13. M sind 2 M des MS aus 16 M) beginnen, 4 x MS, enden mit der 6. M des folg. MS (= in der 1. R 7 M des MS aus 16 M), 2 M gl. re, RM

Gr. XL: RM, 3 M gl. re, mit der 11. M des MS beginnen (= in der 1. R 5 M bis Ende MS des MS aus 16 M), 4 x MS, enden mit der 8. M des folg. MS (= in der 1. R 9 M des MS aus 16 M), 3 M gl. re, RM

Nach der 1. R hat man 60 (65/70) 76 M auf der Nd. Wenn das Muster am Rand nicht aufgeht, mit gl. re M ergänzen.

Für den Halsausschnitt nach 15 (16/17) 18 cm ab Beginn Armausschnitt die mittl. 24 (25/28) 30 M abk. u. beide Seiten getrennt beenden. Für die Ausschnitttrundung in jed. folg. 2. R am inneren Rand noch jeweils 1 x 3 M u. 1 x 2 M abk. = 13 (15/16) 18 M je Schulter.

Für die Schulterschrägung nach 18 (19/20) 21 cm ab Beginn Armausschnitt beids. 5 (5/6) 6 M abk. u. in jed. folg. 2. R noch beids. 2 x 4 (5/5) 6 M abk.

**Rückenteil:**

Nun die stillgelegten 90 (102/114) 126 M wieder auf die Nd. nehmen.

Für den Armausschnitt beids. 1 (1/1) 2 x 3 M abk. u. in jed. folg. 2. R noch beids. 1 (2/3) 3 x 2 M u. 6 (7/8) 8 x 1 M abk. = 68 (74/80) 86 M.

Nach 5 (6/7) 8 cm ab Beginn Armausschnitt noch 4 R im Lochmuster 2 arb. Nun für den Schlitz die Arbeit in der Mitte teilen u. zuerst mit den linken 34 (37/40) 43 M nach Strickschrift B weiter arb., dabei die M von der Seite her wie beim VT einteilen = 30 (33/35) 38 M. Für die Schulterschrägung nach 18 (19/20) 21 cm ab Beginn Armausschnitt am li Arbeitsrand 5 (5/6) 6 M abk. u. in jed. folg. 2. R noch 2 x 4 (5/5) 6 M abk.

Gleichzeitig für den Halsausschnitt nach 19 (20/21) 22 cm ab Beginn Armausschnitt am re Arbeitsrand 17 (18/19) 20 M abk. Die rechte Seite gegengleich beenden.

**Rüschen:**

Obere Rüsche: Beginnend in der Mitte des Rückenteils unterhalb der 1. Reihe des 3. Lochmusterstreifens 288 (304/320) 336 M mit NS 2,5 herausstr., zur Rd. schließen u. nach Strickschrift A arb. Nach 23 Rd. die M abk.

Mittlere Rüsche: Beginnend in der Mitte des Rückenteils unterhalb der 1. Reihe des 2. Lochmusterstreifens 288 (304/320) 336 M mit NS 2,5 herausstr., zur Rd. schließen u. nach Strickschrift A arb. Nach 23 Rd. die M abk.

Untere Rüsche: Beginnend in der Mitte des Rückenteils unterhalb der 1. Reihe des 1. Lochmusterstreifens 288 (304/320) 336 M mit NS 2,5 herausstr., zur Rd. schließen u. nach Strickschrift A arb. Nach 23 Rd. die M abk.

**Ärmel:**

60 (64/68) 72 M mit NS 2,5 anschl. u. 4 R Lochmuster 2 arb. Dann nach Strickschrift B weiter arb., dabei das Muster von der Mitte aus einteilen = 52 (56/60) 62 M. Für die seittl. Ärmelschrägung in jed. 6. R beids. 4 x 1 M zun. Die zugenommenen M nach Strickschrift arb. = 60 (64/68) 70 M.

Für die Armkugel nach 8 cm ab Anschlag beids. 3 M abk. u. in jed. folg. 2. R noch beids. 2 (3/4) 4 x 2 M abk. Danach in jed. folg. 4. R beids. 3 (4/5) 6 x 1 M u. in jed. folg. 2. R noch beids. 11 (10/9) 9 x 1 M abn. Dann noch in jed. folg. 2. R beids. 1 x 3 M u. 1 x 2 M abk. Nach 22 (23/24) 25 cm ab Anschlag die restl. 8 M abk. 2. Ärmel ebenso arb.

**Fertigstellung:**

Teile lt. Schnitt spannen, anfeuchten u. trocknen lassen. Schulternähte im Matratzenstich schließen. Ärmel einsetzen. Ärmelnaht im Matratzenstich schließen. Für die **Halsblende** aus dem Halsausschnitt verteilt 56 (62/68) 74 M mit NS 2,5 heraus str. 5 R im Lochmuster 3 arb. Dann die M locker re abk.

Alle Modelle, Zeichnungen und Bilder stehen unter Urheberschutz. Eine Verwendung, die über die private Nutzung hinausgeht, ist ohne Zustimmung der Schoeller Handstrickgarne GmbH nicht gestattet.

**Schoeller Handstrickgarne GmbH · Postfach 2261 · D-65543 Limburg ·  
Telefon +49/6431-503-0 · Fax +49/6431-503-155 · [www.schoeller-wolle.de](http://www.schoeller-wolle.de)**

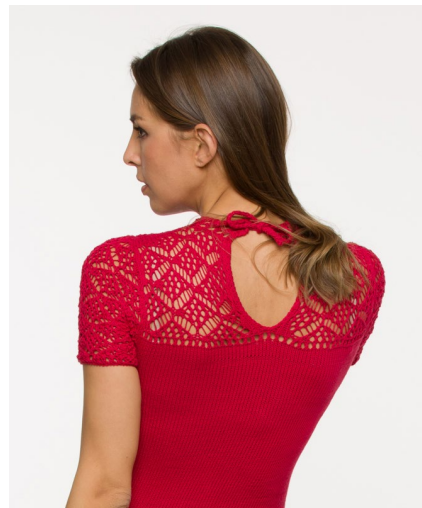


# AUSTERMANN

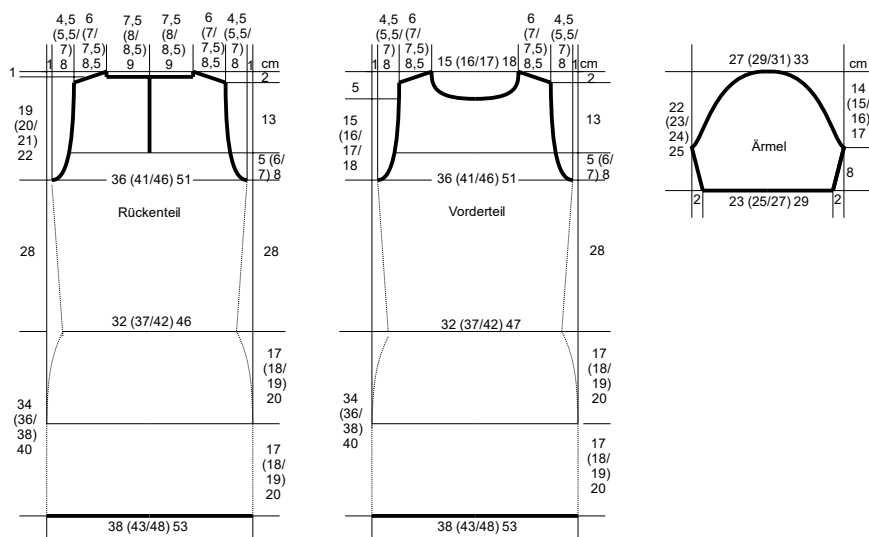
Quality Yarns by **schoeller**

Die obere Kante u. den Schlitz mit 1 Rd. Krebsm. (= f M von li nach re) umhäkeln.  
Für die Bindebänder 2 je 19 cm lange Makramee Häkelbänder arb. Die Anleitung für die Makramee Häkelbänder finden Sie bei Modell 4. Die Bindebänder lt. Abbildung an der Halsblende annähen.

Strickschrift B																	Strickschrift A																
	○	∧	○	∧	○	∧	○	∧	○	∧	○	∧	○	∧	○	23	○	∧	○	∧	○	∧	○	∧	○	∧	○	∧	○	23			
22	—	—	—	—	—	—	—	—	—	—	—	—	—	—	—	21	∧	∧	∧	∧	∧	∧	∧	∧	∧	∧	∧	∧	∧	21			
20	—	—	—	—	—	—	—	—	—	—	—	—	—	—	—	20	∧	∧	∧	∧	∧	∧	∧	∧	∧	∧	∧	∧	∧	20			
18	—	—	—	—	—	—	—	—	—	—	—	—	—	—	—	19	∧	∧	∧	∧	∧	∧	∧	∧	∧	∧	∧	∧	∧	19			
16	—	—	—	—	—	—	—	—	—	—	—	—	—	—	—	17	∧	∧	∧	∧	∧	∧	∧	∧	∧	∧	∧	∧	∧	17			
14	—	—	—	—	—	—	—	—	—	—	—	—	—	—	—	15	∧	∧	∧	∧	∧	∧	∧	∧	∧	∧	∧	∧	∧	15			
12	—	—	—	—	—	—	—	—	—	—	—	—	—	—	—	13	∧	∧	∧	∧	∧	∧	∧	∧	∧	∧	∧	∧	∧	13			
10	—	—	—	—	—	—	—	—	—	—	—	—	—	—	—	11	∧	∧	∧	∧	∧	∧	∧	∧	∧	∧	∧	∧	∧	11			
8	—	—	—	—	—	—	—	—	—	—	—	—	—	—	—	9	∧	∧	∧	∧	∧	∧	∧	∧	∧	∧	∧	∧	∧	9			
6	—	—	—	—	—	—	—	—	—	—	—	—	—	—	—	7	∧	∧	∧	∧	∧	∧	∧	∧	∧	∧	∧	∧	∧	7			
4	—	—	—	—	—	—	—	—	—	—	—	—	—	—	—	5	∧	∧	∧	∧	∧	∧	∧	∧	∧	∧	∧	∧	∧	5			
2	—	—	—	—	—	—	—	—	—	—	—	—	—	—	—	3	∧	∧	∧	∧	∧	∧	∧	∧	∧	∧	∧	∧	∧	3			
	∧	∧	∧	∧	∧	∧	∧	∧	∧	∧	∧	∧	∧	∧	∧	1	∧	∧	∧	∧	∧	∧	∧	∧	∧	∧	∧	∧	∧	1			
MS = 16 M																	MS = 16 M																



	= 1 Masche rechts
—	= 1 Masche links
○	= 1 Umschlag
∧	= 2 M re zusammenstricken
∧	= 2 M überzogen zus.str.: 1 M re abh., die folg. M re str. u. die abgehob. M darüberziehen
▲	= 3 M re zus.str.
≡	= 2 M li zus.str.
▷	= 2 M li überzogen zus.str.: 1 M li abh., 1 M li, die abgehob. M darüberziehen
MS	= Mustersatz (MS)



Alle Modelle, Zeichnungen und Bilder stehen unter Urheberschutz. Eine Verwendung, die über die private Nutzung hinausgeht, ist ohne Zustimmung der Schoeller Handstrickgarne GmbH nicht gestattet.

**Schoeller Handstrickgarne GmbH · Postfach 2261 · D-65543 Limburg ·**  
**Telefon +49/6431-503-0 · Fax +49/6431-503-155 · [www.schoeller-wolle.de](http://www.schoeller-wolle.de)**