

Modell 11334 Damen-Pulli

Für Größe 36 = Zahlen vor der Klammer, für Größe 38/40 = Zahlen in der Klammer.
Für Größe 42 = Zahlen hinter der Klammer. Ist nur eine Angabe gemacht, so gilt diese für alle Größen.

Qualität	Farbe	36	38/40	42
Alpha 70% Polyacryl, 49% Schurwolle, LL = ca. 60 m / 50 g	11 graumel.	350 g 7 Knäuel	400 g 8 Knäuel	450 g 9 Knäuel
	29 anthrazitmel	300 g 6 Knäuel	350 g 7 Knäuel	350 g 7 Knäuel
	12 silbermel.	100 g 2 Knäuel	150 g 3 Knäuel	150 g 3 Knäuel

Nadeln: Stricknadeln 7 u. 8 mm von addi

Bundmuster:

2 M re anthrazitmeliert, 2 M li graumel. im Wechsel mit NS 7

Grundmuster 1: (Maschenprobe 12 M u. 16 R = 10 x 10 cm)

gl. re (Hintr. re M, Rückr. li M) mit NS 8

Grundmuster 2:

gl. re in Norwegertechnik nach Zählmuster 1 u. 2 arb. mit NS 8
Das Muster von der Mitte aus einteilen. (MM = mittlere Masche)

Betonte Abnahmen:

rechter Arbeitsrand: RM, 1 M re, 2 M re zus.str.

linker Arbeitsrand: 1 M re abh., 1 M re, die abgehob. M darüberziehen, 1 M re, RM

Arbeitsanleitung:

Rückenteil:

62 (66) 70 M mit anthrazitmel. Anschl. u. in der Rückr. mit anthrazitmel. die M wie folgt einteilen: RM, beginnen mit 1 M li, 2 M re, 2 M li im Wechsel, enden mit 1 M li, RM. Weiter im Bundm. mit 2 Farben. Nach 8 cm ab Anschlag weiter im Grundm. 2 lt. Zählmuster 1 str. (1 x 1. – 46. R), dann weiter gl. re mit graumel. Gleichzeitig für die seidl. Schrägung nach 30 cm ab Anschlag beids. 1 M abn. = 60 (64) 68 M.

Für den Armausschnitt nach 49 cm ab Anschlag beids. 2 M abk. u. in jed. folg. 2 R noch 3 (4) 5 x 1 M betont abn. = 50 (52) 54 M. Gleichzeitig mit Beginn des Armausschnitts weiter nach Zählmuster 2 arb. (1 x 1. – 30. R). Die restl. R mit graumel. arb.

Für die Schulterschrägung nach 70 cm ab Anschlag beids. in jed. folg. 2. R 2 x 5 u. 1 x 4 M (3 x 5 M) 2 x 5 u. 1 x 6 M abk. Nach 72 cm ab Anschlag die restl. 22 M abk.

Vorderteil:

Wie das RT beginnen, jedoch für den Halsausschnitt nach 63 cm ab Anschlag die mittl. 10 M abk. u. beide Seiten getrennt voneinander beenden. Für die Rundung am inneren Rand in jed. folg. 2. R noch beids. 2 x 2 u. 2 x 1 M abk. Gleichzeitig nach 70 cm ab Anschlag die Schulterschrägung wie beim RT arb. Gesamtlänge 72 cm.

Ärmel:

34 M anschl. wie beim RT beschrieben u. 8 cm im Bundm. str. Weiter im Grundm. 2 nach Zählmuster 1 (1 x die 15. – 46. R). Anschließend weiter im Grundm. 1 mit graumel. Für die seidl. Ärmelschrägung in jed. folg. 12. R ab Bundm. beids. 4 x 1 M (in jed. folg. 10. R ab Bundm. beids. 5 x 1 M) in jed. folg. 8. R ab Bundm. beids. 6 x 1 M zun. = 42 (44) 46 M.

Für die Armkugel nach 44 cm ab Anschlag beids. 2 M abk. u. in jed. folg. 2. R noch beids. 13 x 1 M betont abn. Nach 60 cm ab Anschlag die restl. 12 (14) 16 M abk. 2. Ärmel ebenso arb.



© oz Verlag

Fertigstellung:

Teile lt. Schnitt spannen, anfeuchten und trocknen lassen. Schulter- u. Seitennähte im Matratzenstich schließen. Ärmel einsetzen.

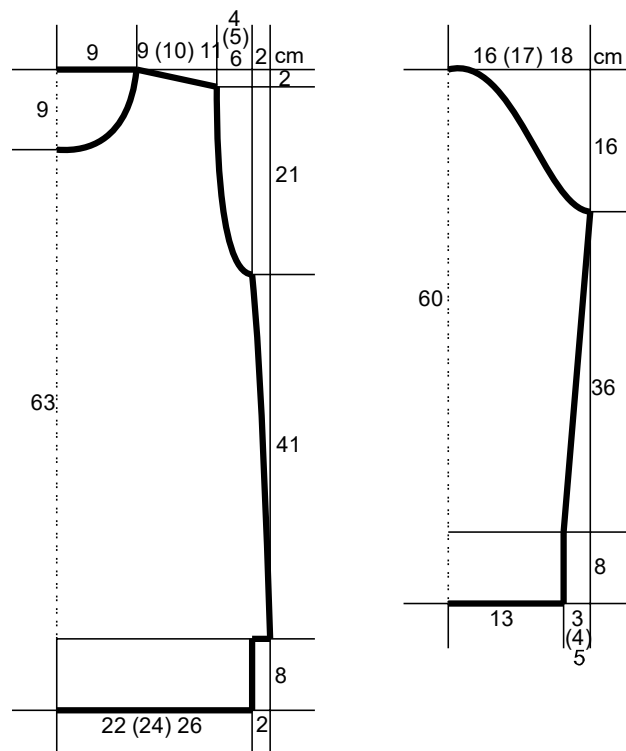
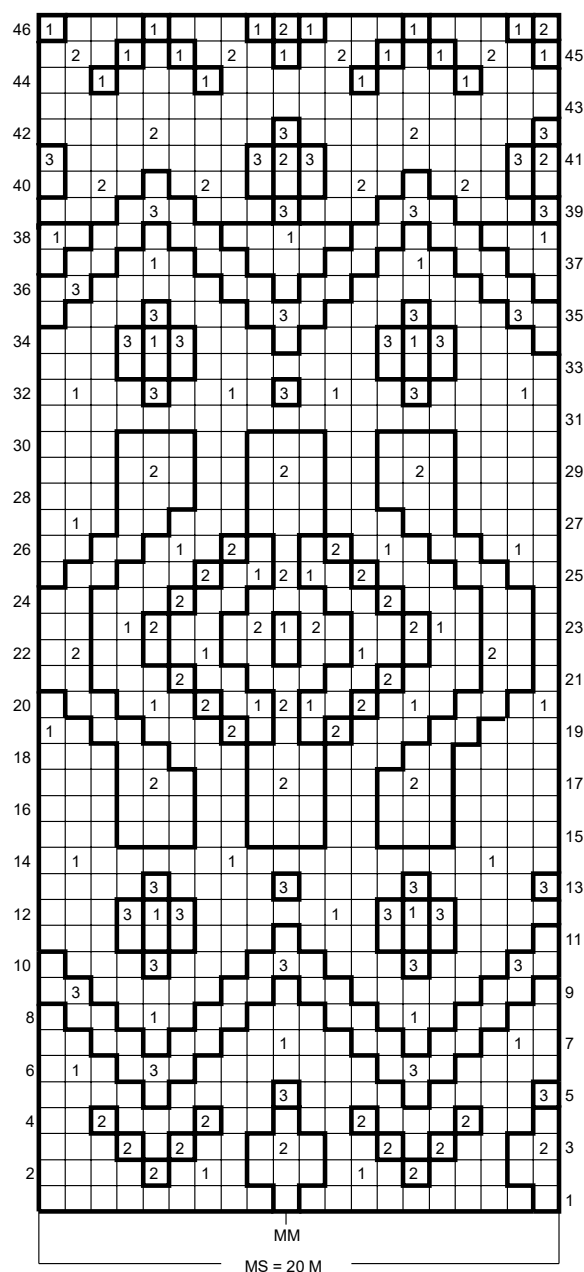
Aus dem Hausausschnitt verteilt von außen 68 M aufn. (2 farbig) u. 6 cm im Bundm. str. Dann die M locker mit abthrazitmel. abk.

1 = anthrazitmeliert

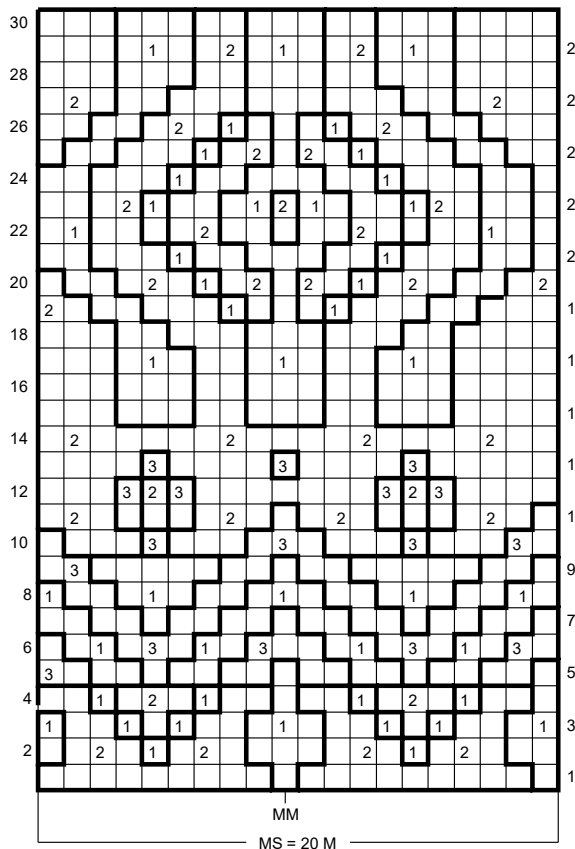
2 = graumeliert

3 = silbermeliert

Zählmuster 1



Zählmuster 2



Alle Modelle, Zeichnungen und Bilder stehen unter Urheberschutz. Eine Verwendung, die über die private Nutzung hinausgeht, ist ohne Zustimmung der Schoeller Handstrickgarne GmbH nicht gestattet. Bild aus Maschen-Style 3/11, erschienen 2011 beim OZ-Verlag, Fotograf J.-P. Baser.